

# 回答

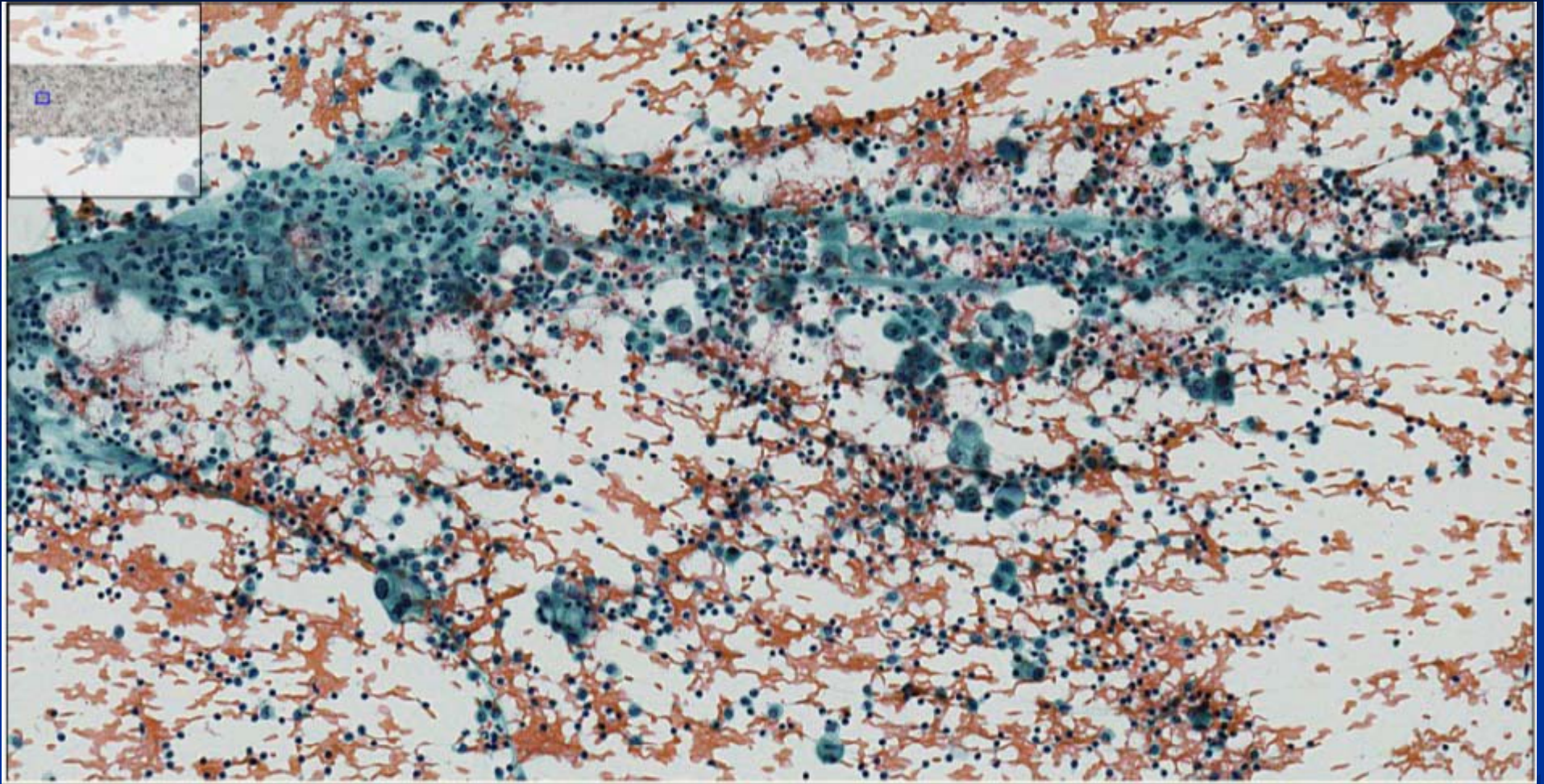
## バーチャルスライドカンファレンス; Case 4 体腔液

女性; 60歳代

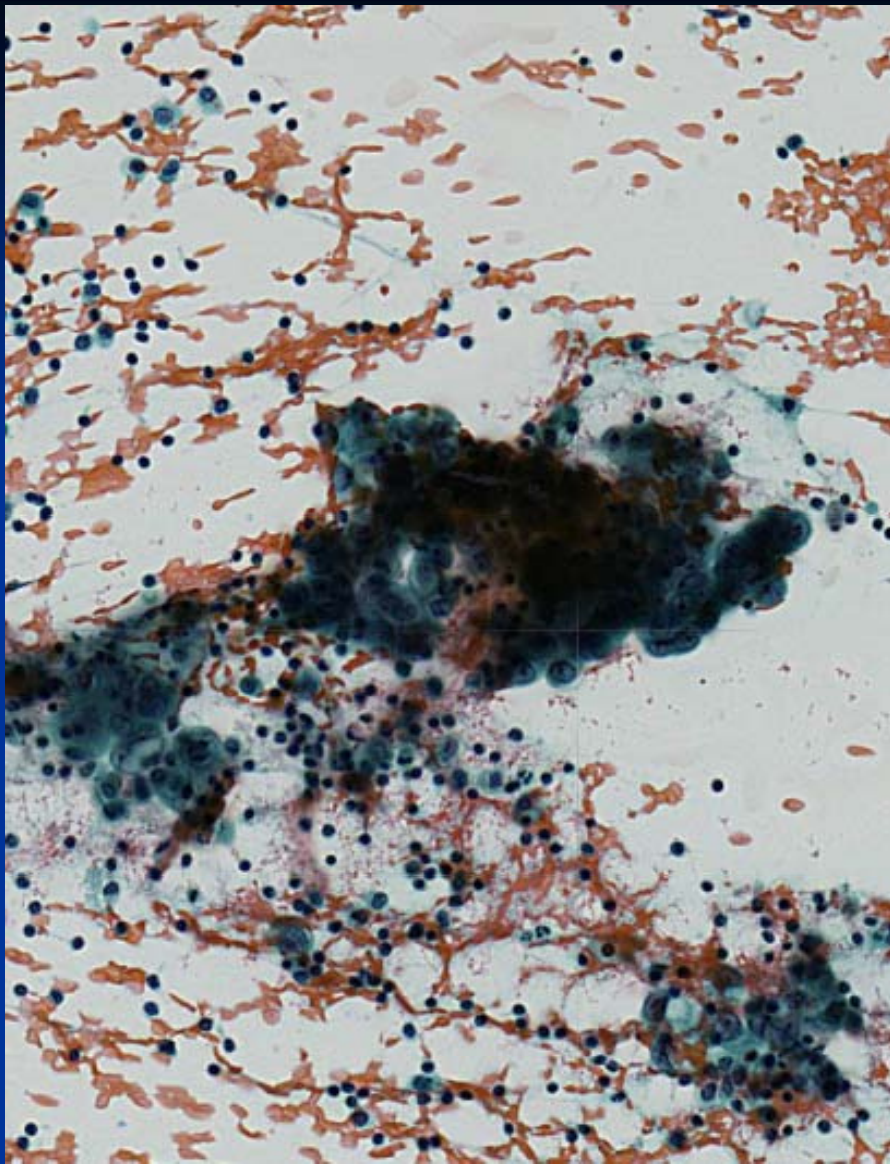
検体; 腹水

既往歴; 40歳代 子宮筋腫と卵巣嚢腫手術

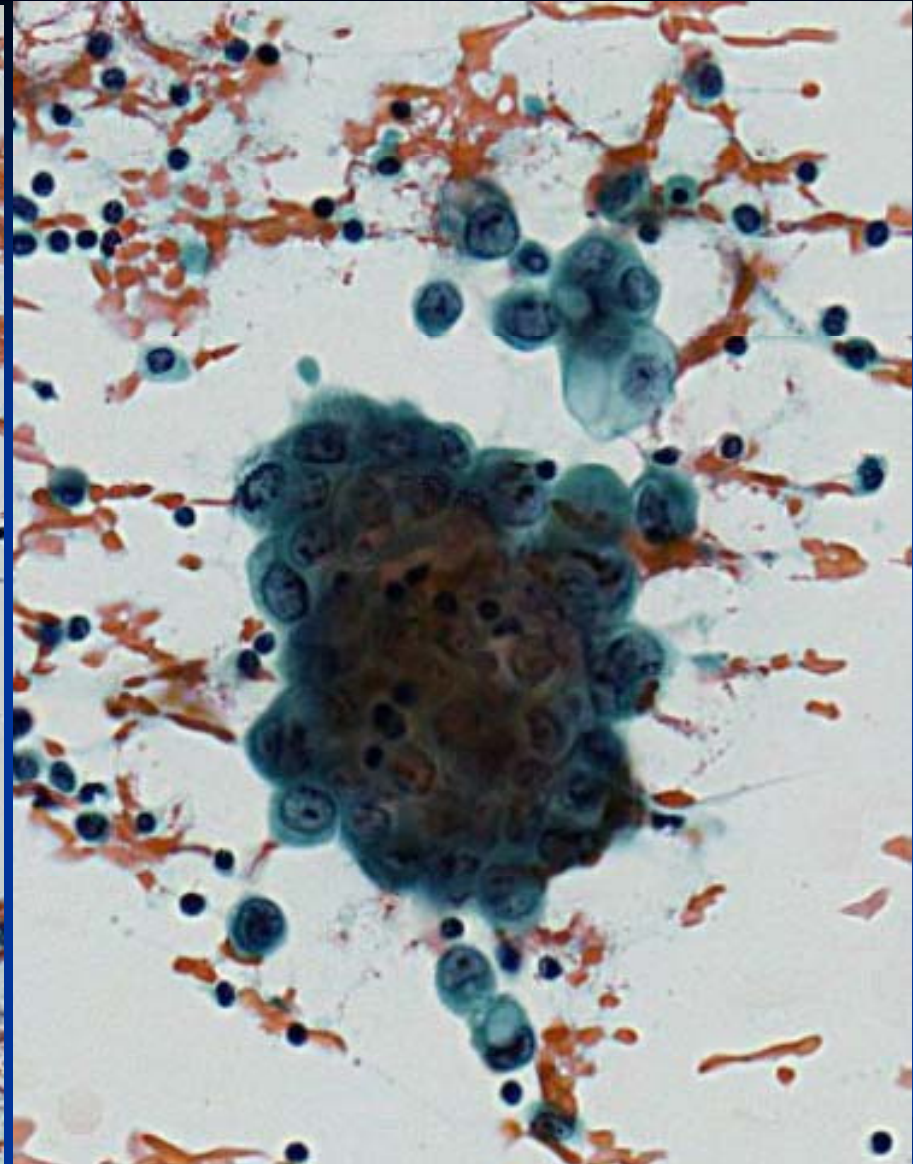
- 反応性中皮細胞
- 漿液性腺癌(卵巣)
- 粘液性腺癌(卵巣)
- 明細胞腺癌(卵巣)
- 悪性中皮腫



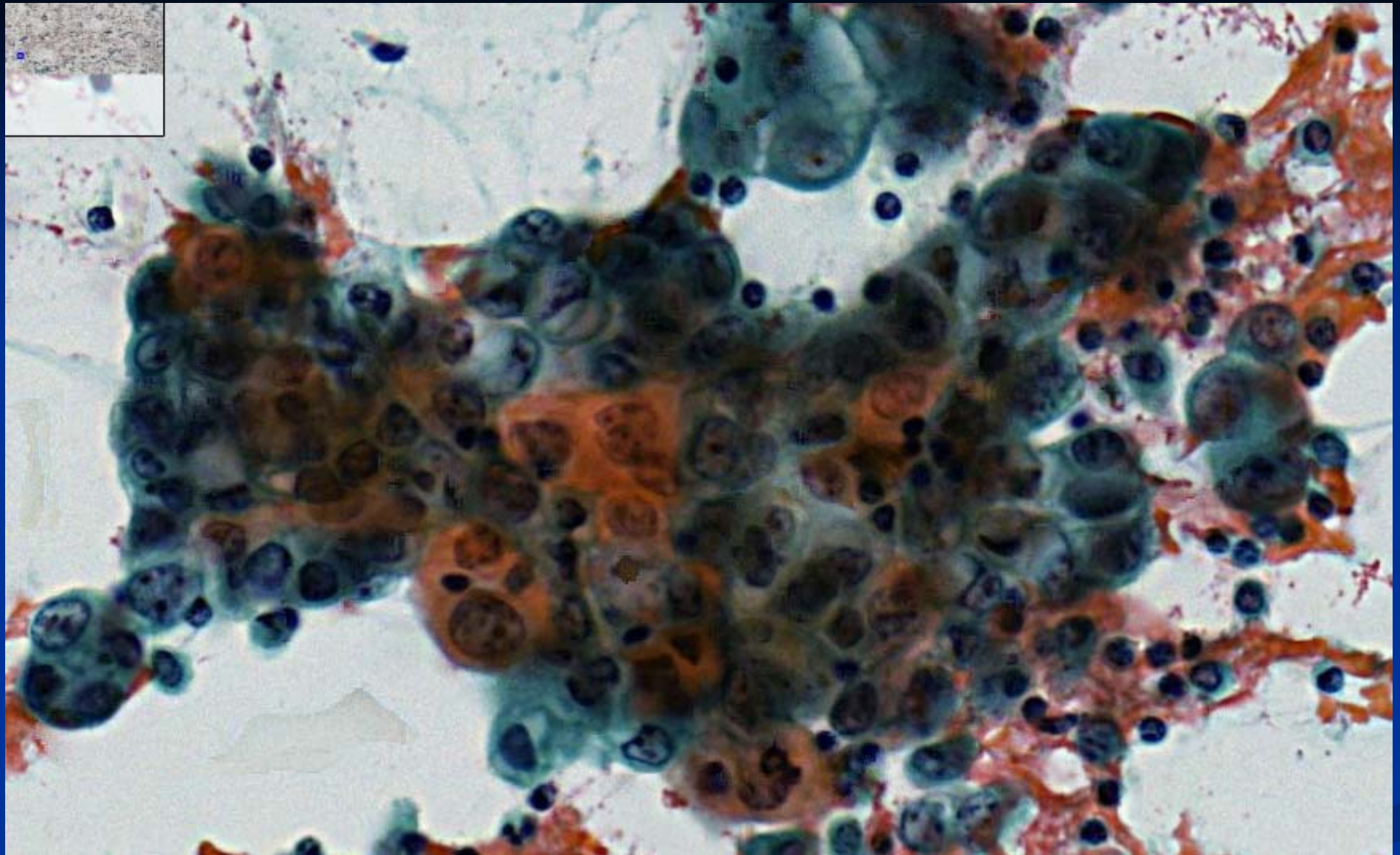
リンパ球主体の炎症細胞浸潤と出血性背景



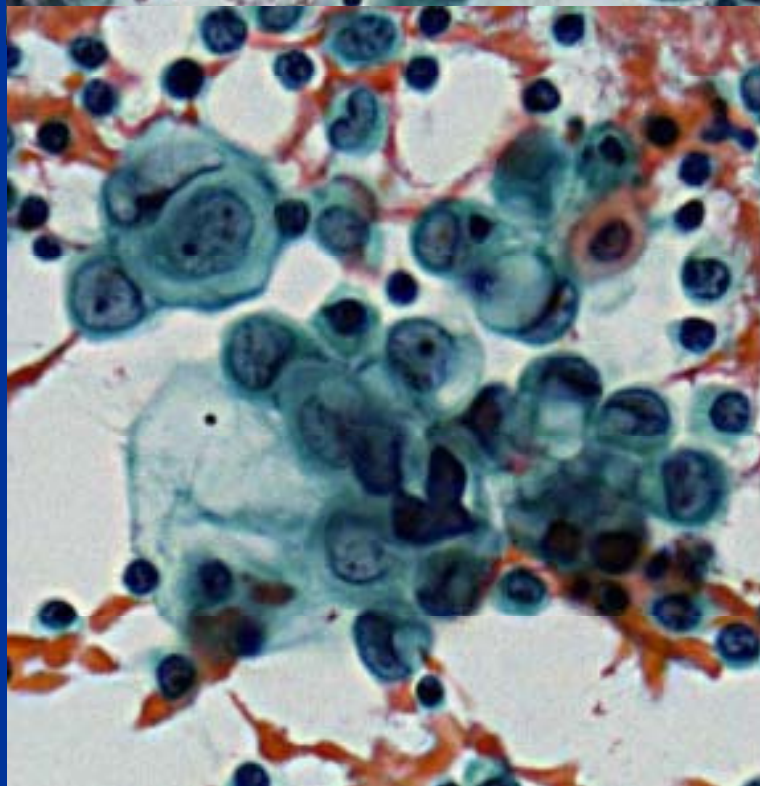
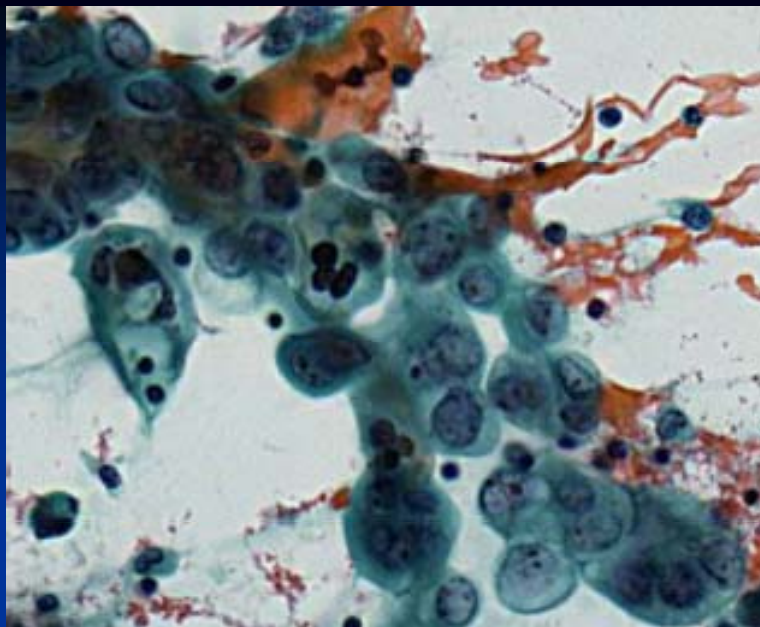
細胞質がRG好染性の細胞からなる  
重積性集塊



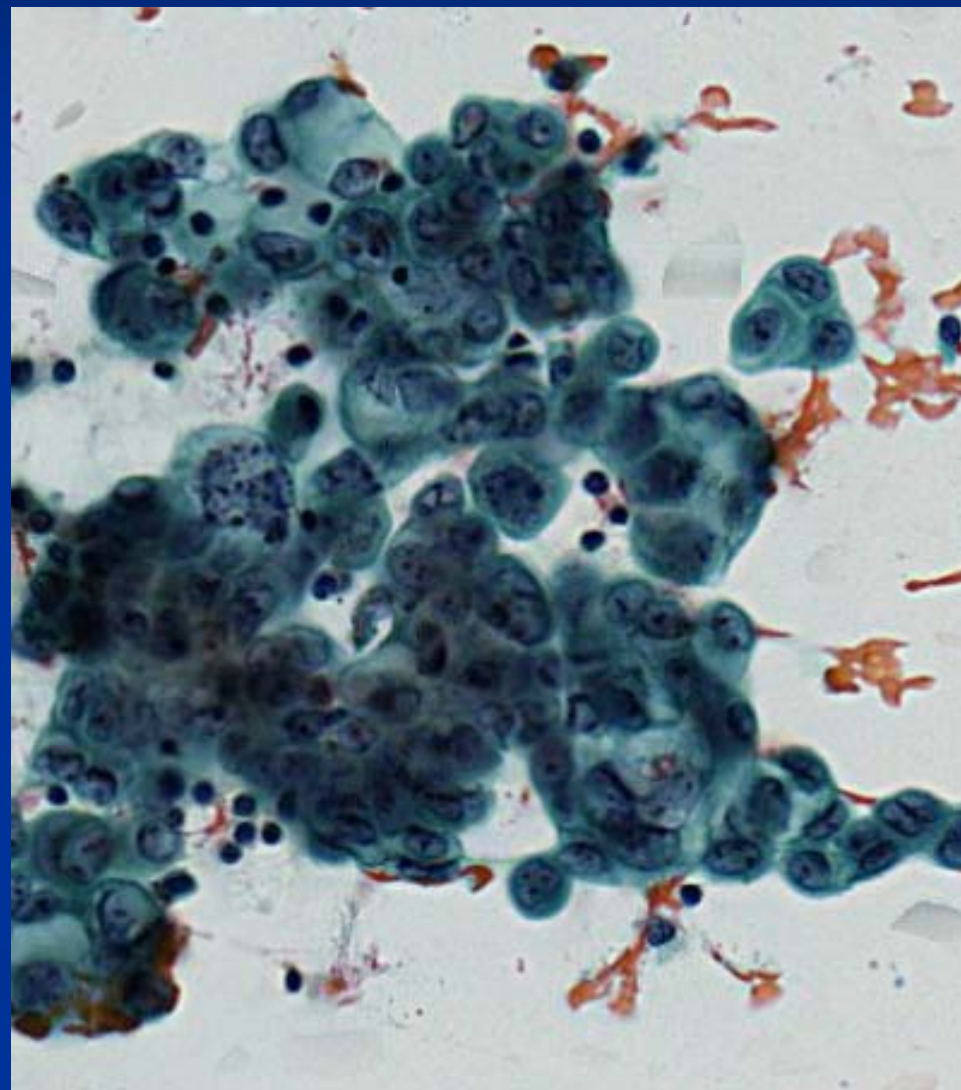
核中心性, 細胞間にスリットが見られる  
細胞からなる集塊



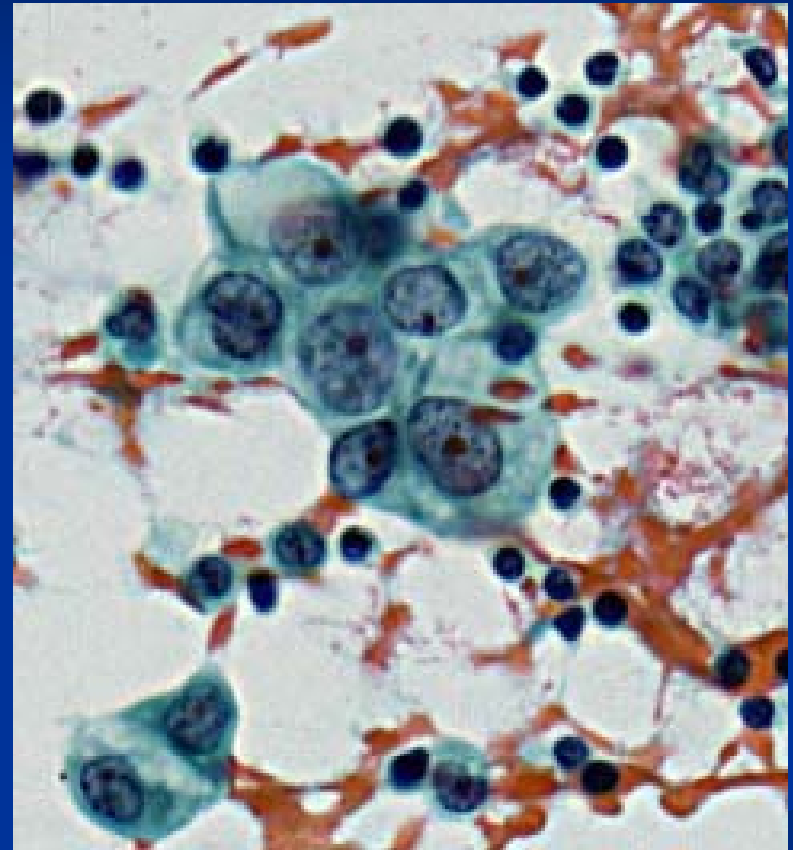
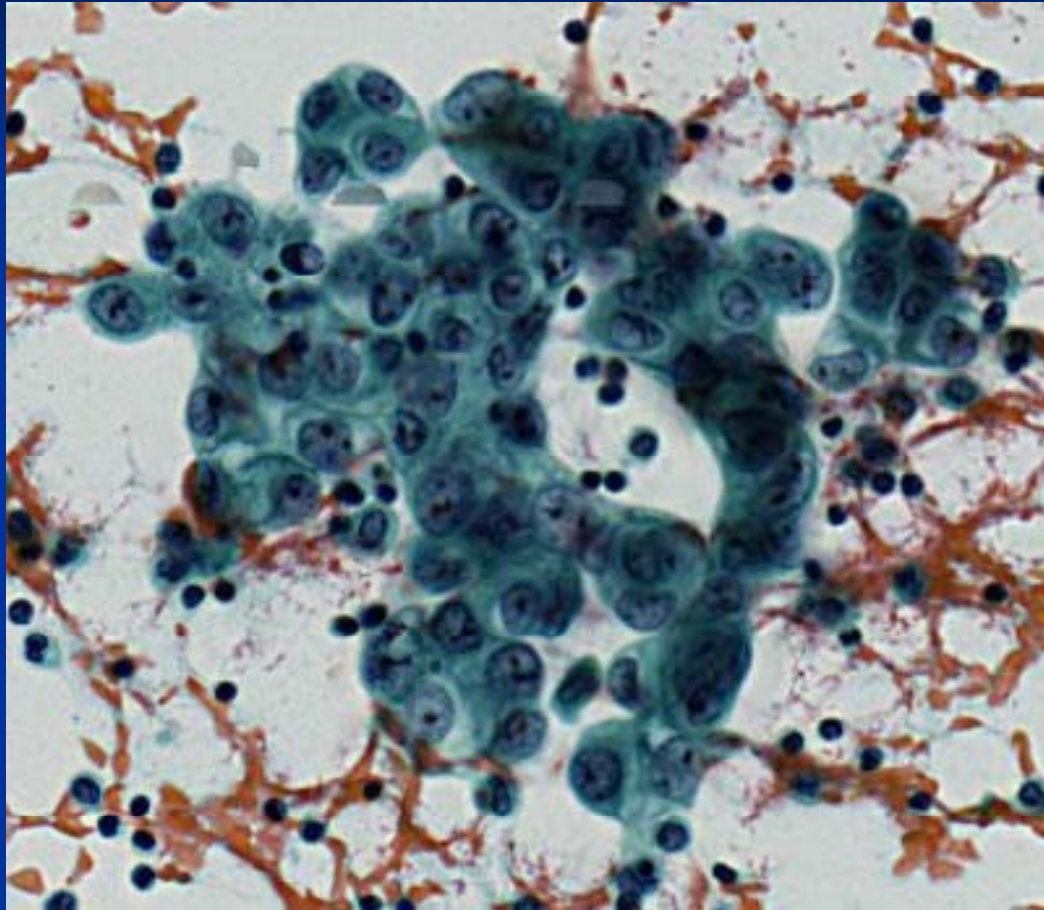
扁平上皮化生を伴うようなオレンジG好性の細胞が混在した細胞集塊



多核細胞が混在し、異型が強い。  
やや非典型的であるが、悪性中皮腫を考える。

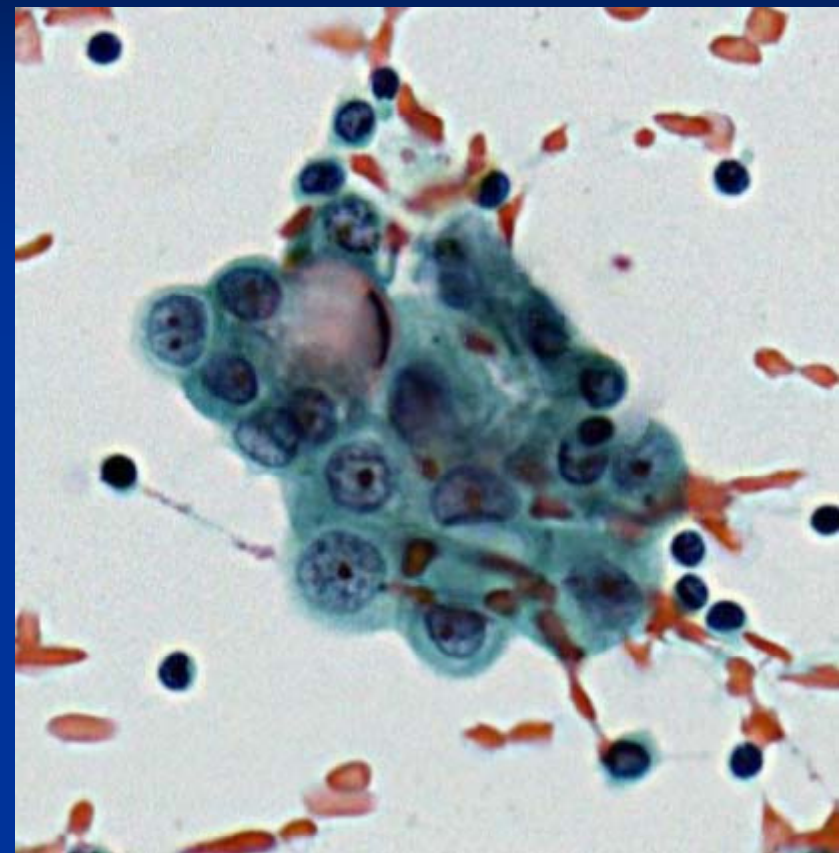
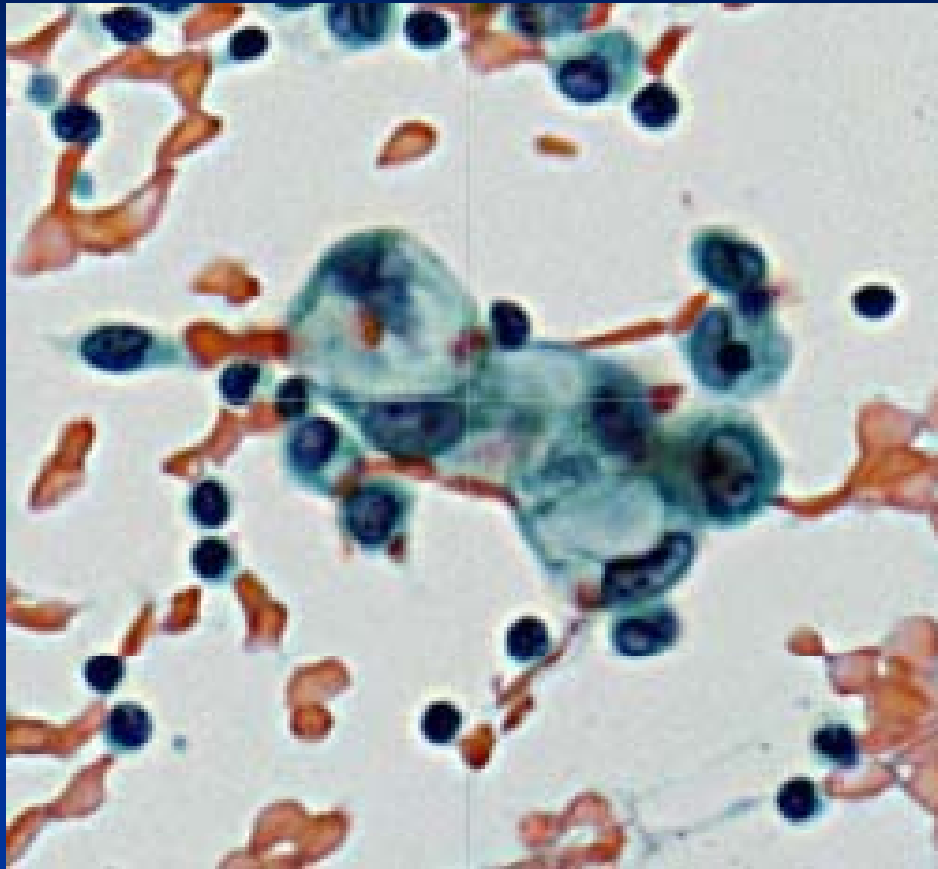


## 腺癌のような細胞像



明細胞腺癌？

## 腺癌のような細胞像



粘液性腺癌？

# 難解な症例

- 細胞は多彩であり、仮に中皮腫が正解であったとしても、非典型例と考える。
- 卵巣の腺癌も様々な組織型が見られ、細胞像も多彩であるので、鑑別は非常に難しかった。
- 既往歴に卵巣嚢腫とあり、内膜症性嚢胞であつたら、明細胞腺癌かなと思つていた。
- 細胞質の形態から中皮腫とした。



# 回答

バーチャルスライドカンファレンス; Case 4 体腔液

悪性中皮腫