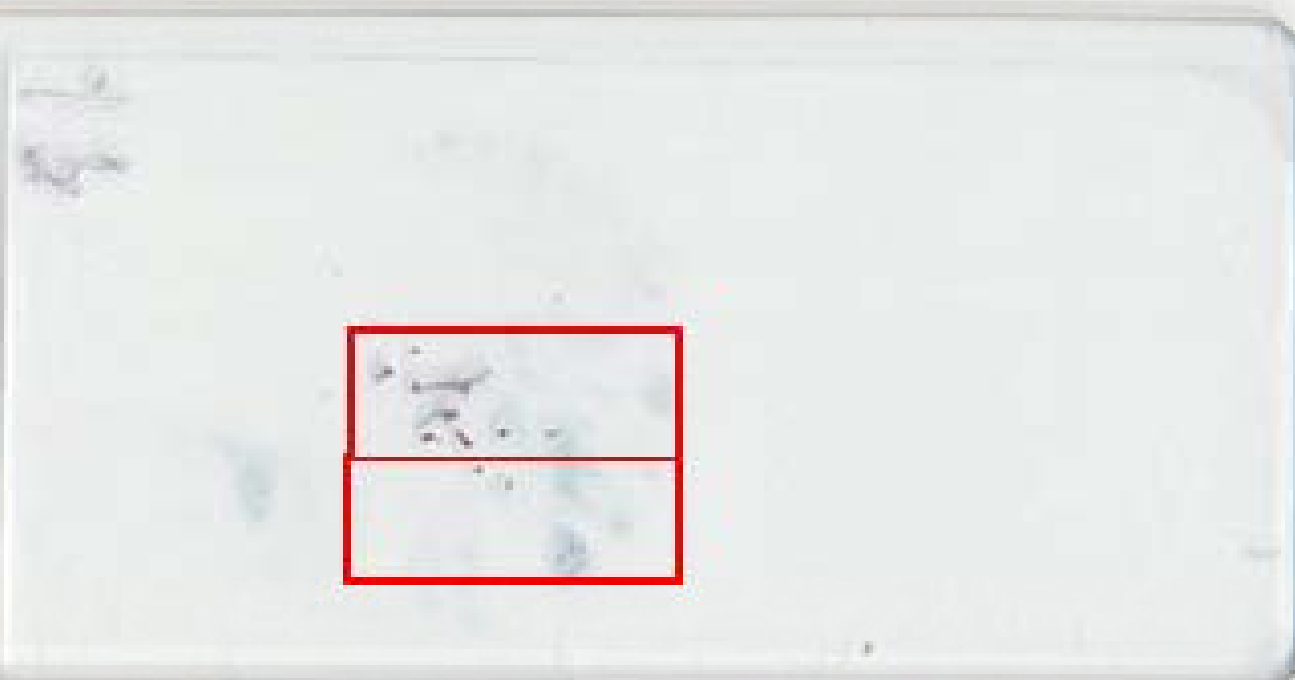


バーチャルスライドカンファランス

Case4 乳腺

旭川医科大学病院 病理部 佐渡 正敏

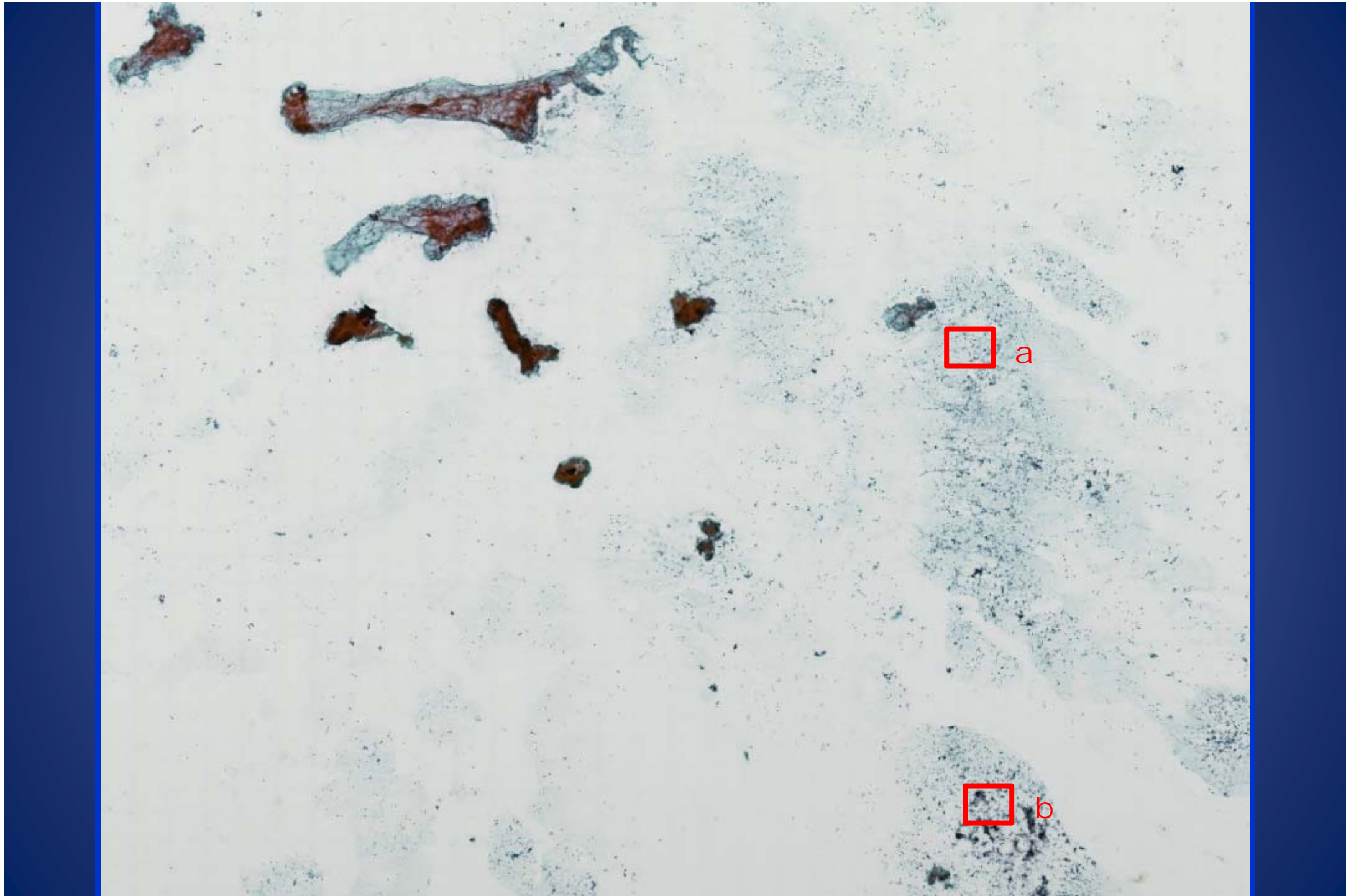
**Breast
cytology
Pap stain.**

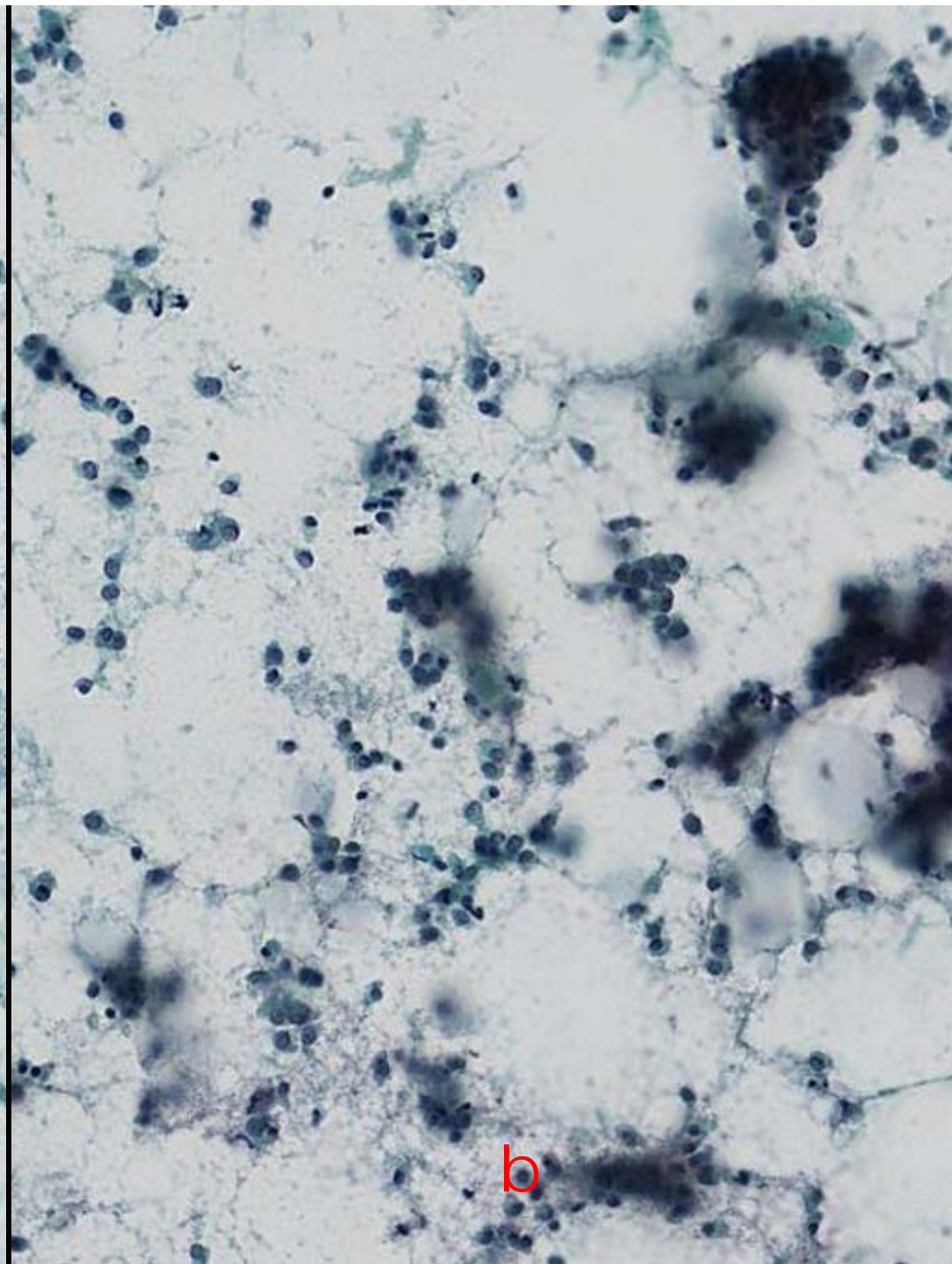
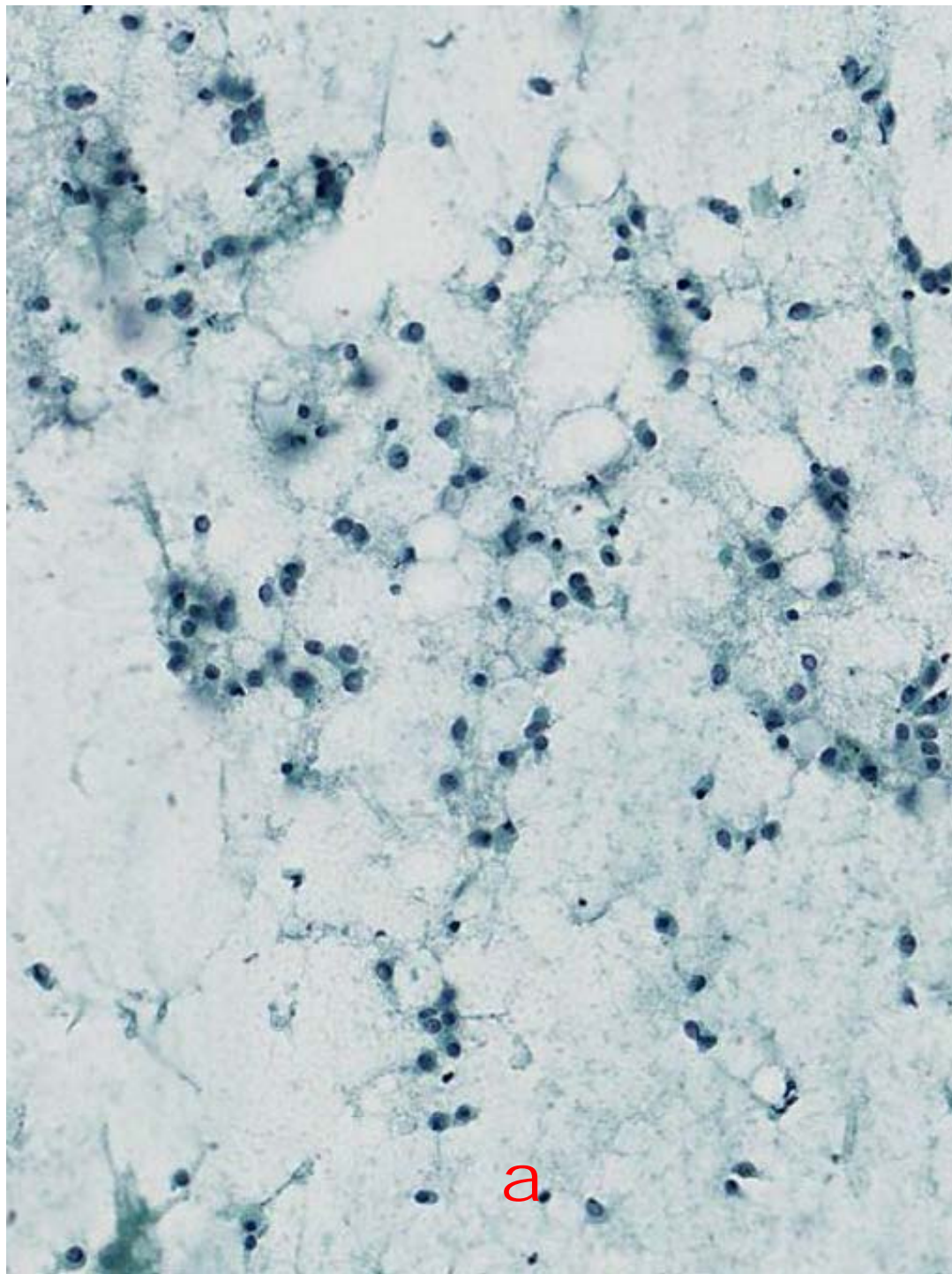


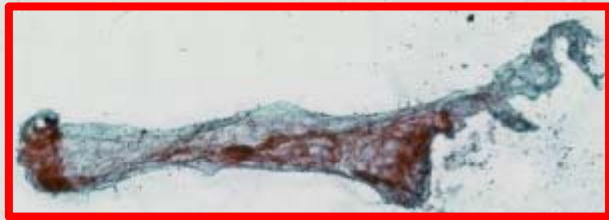
四角枠をクリックしてください。







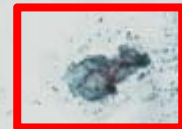




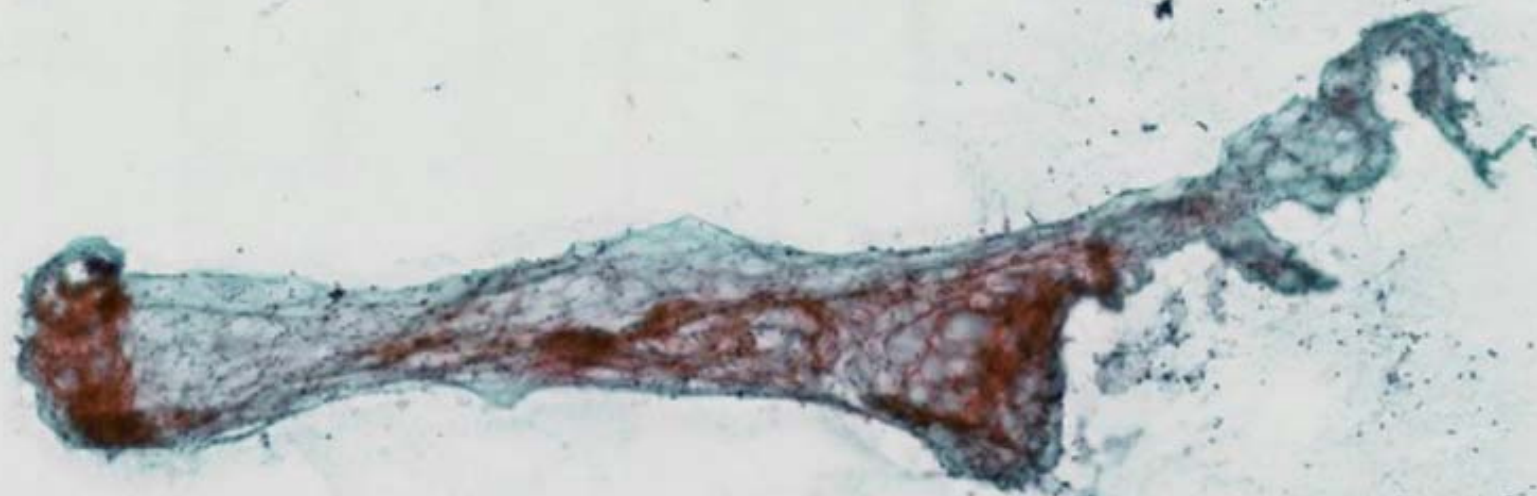
a



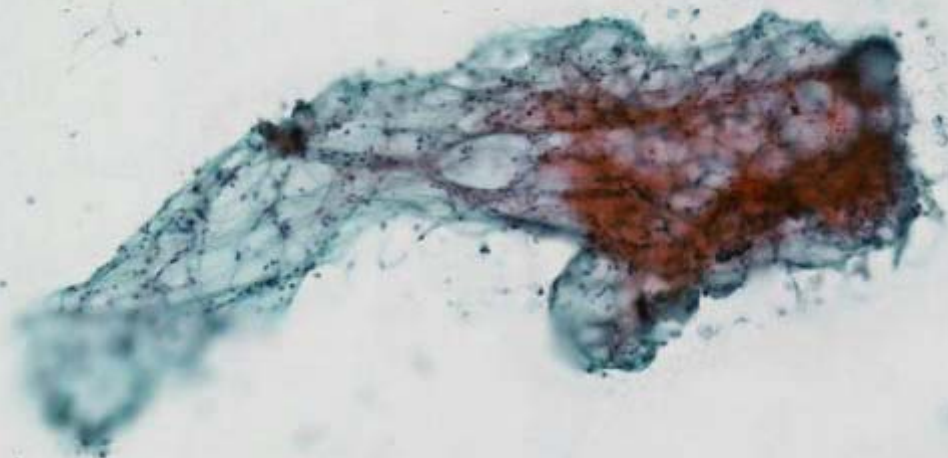
b



c

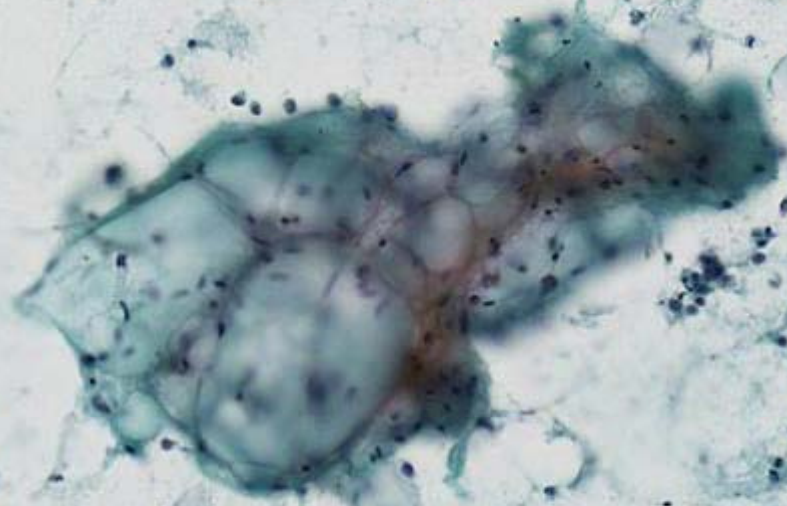


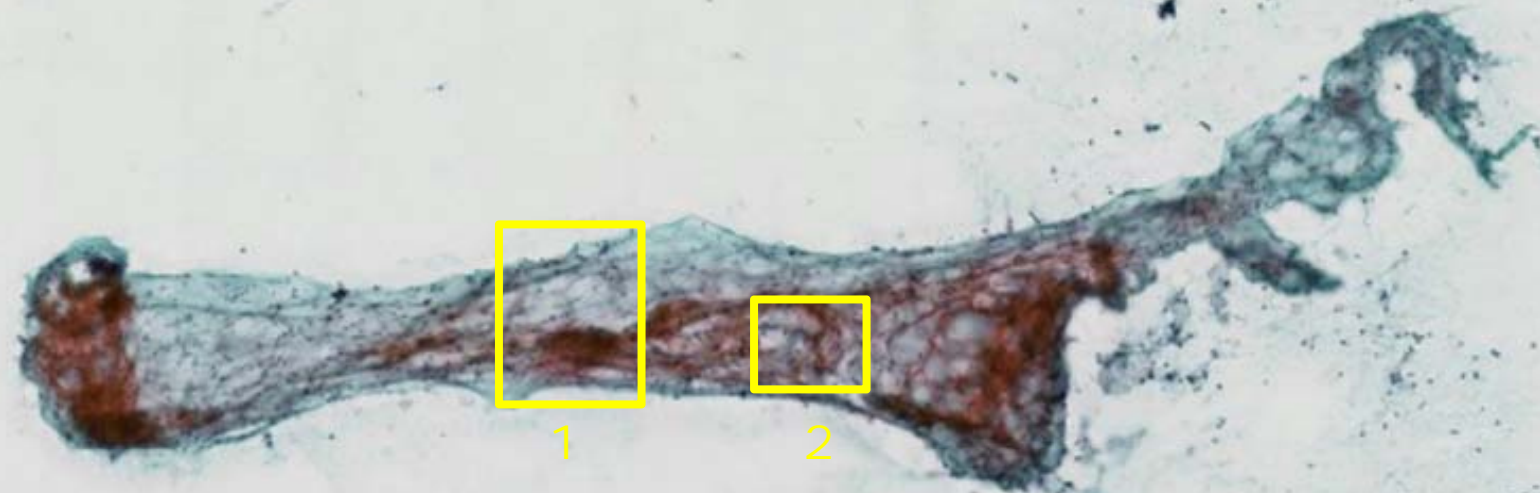
a



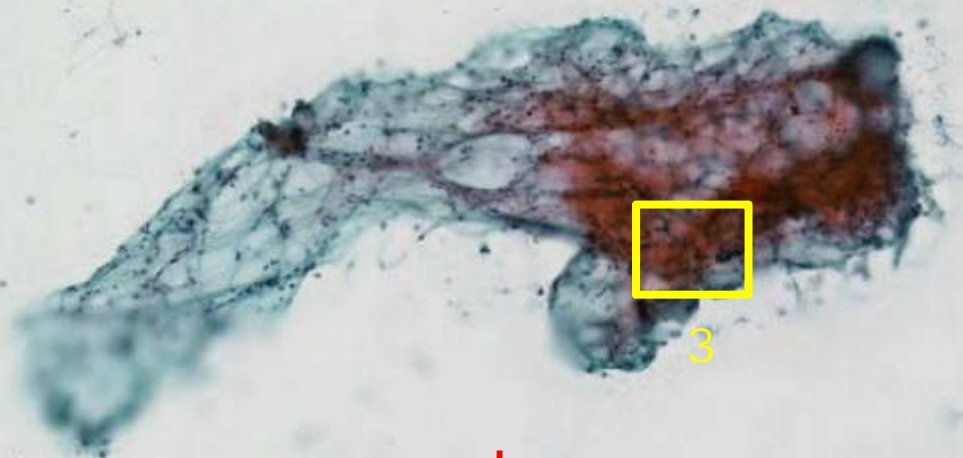
b

c

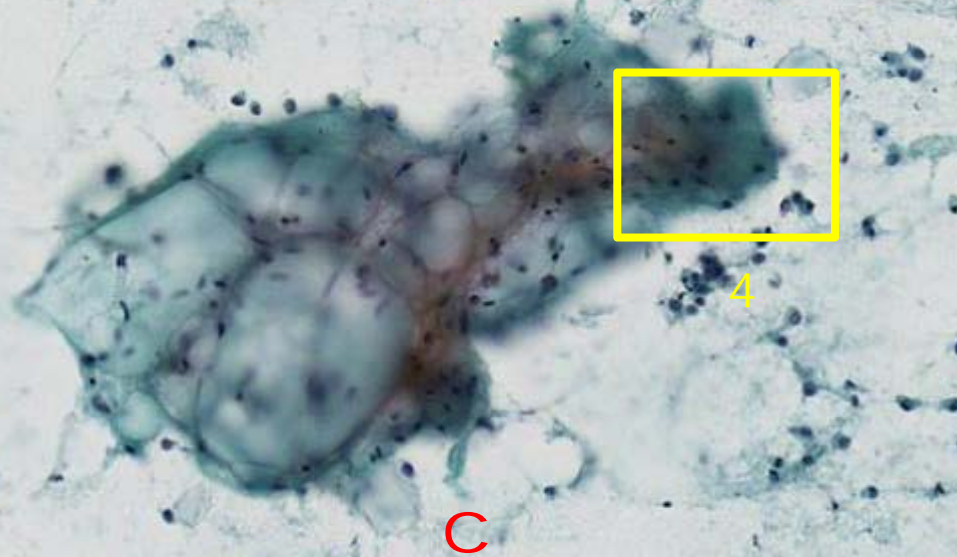




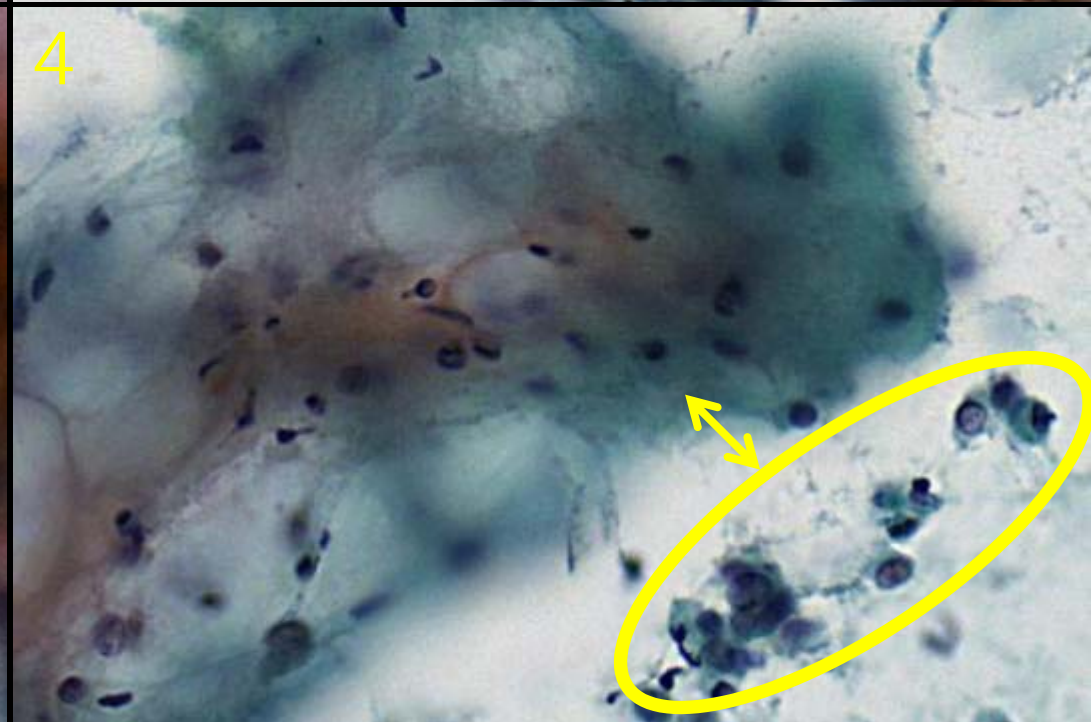
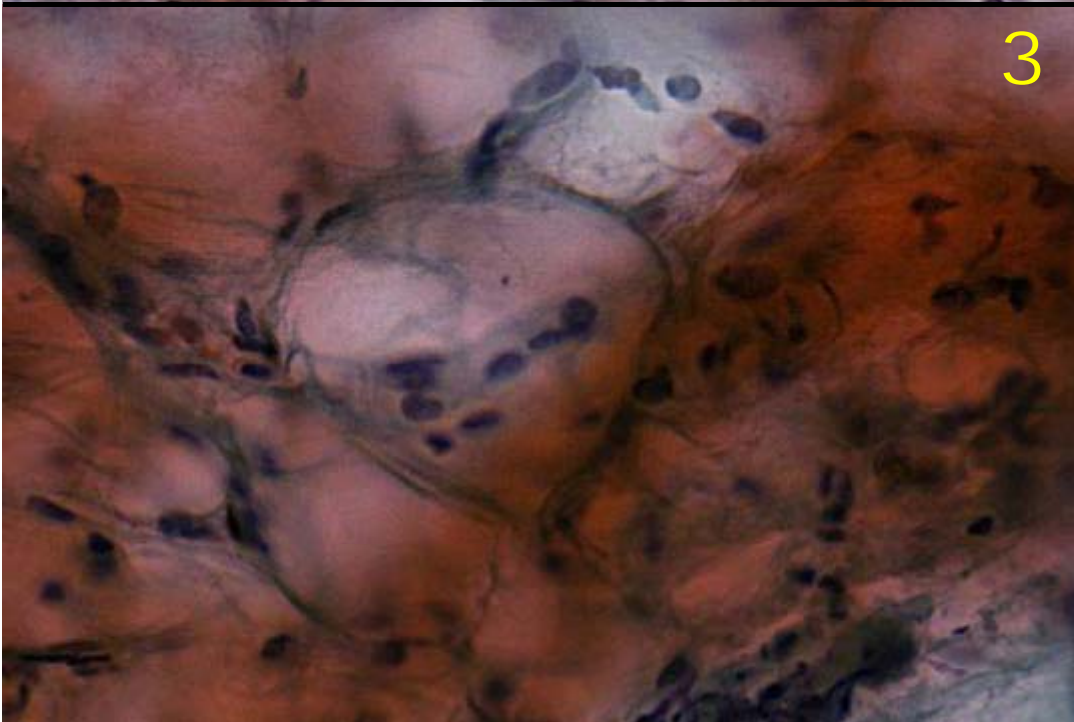
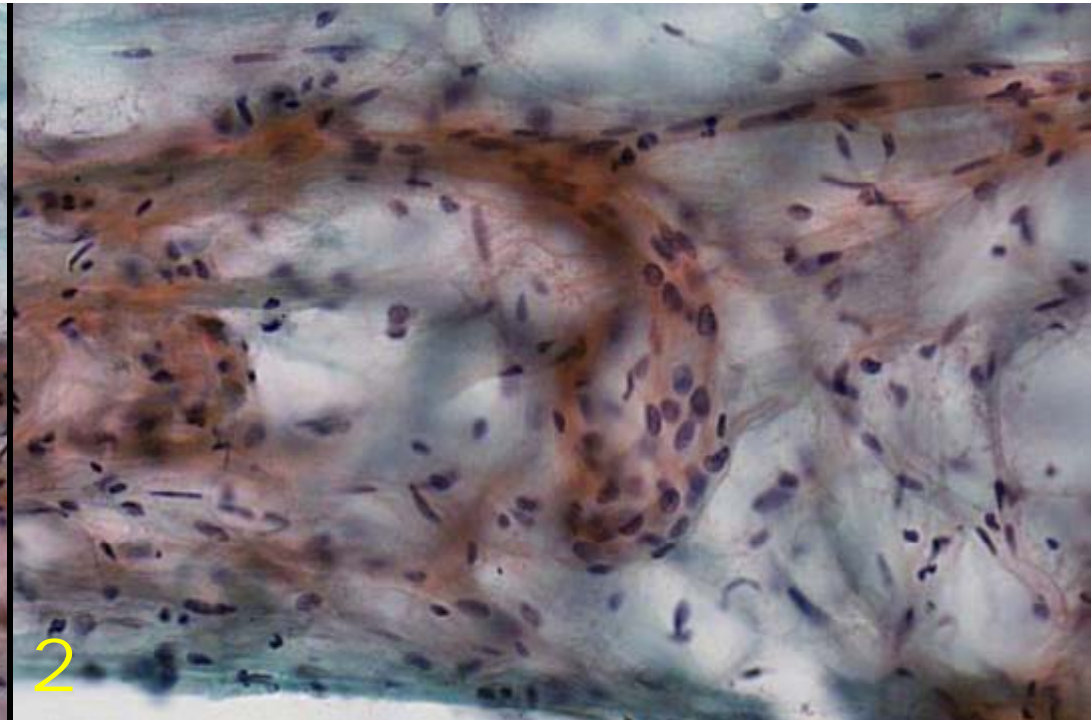
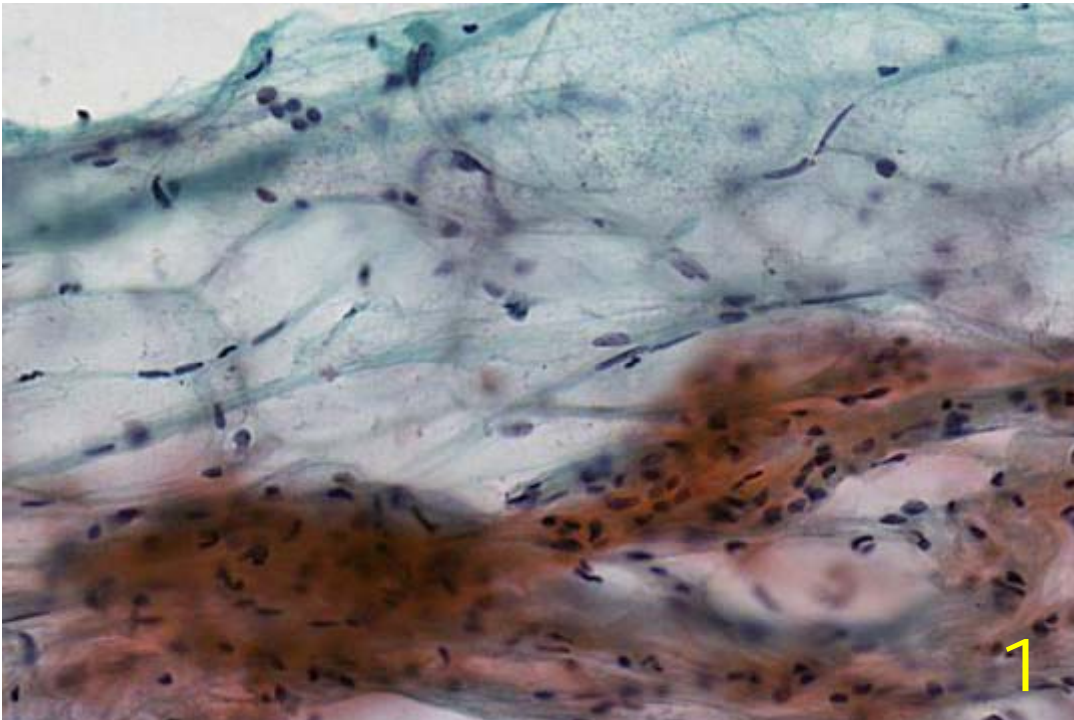
a



b



c





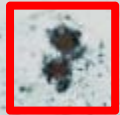
a



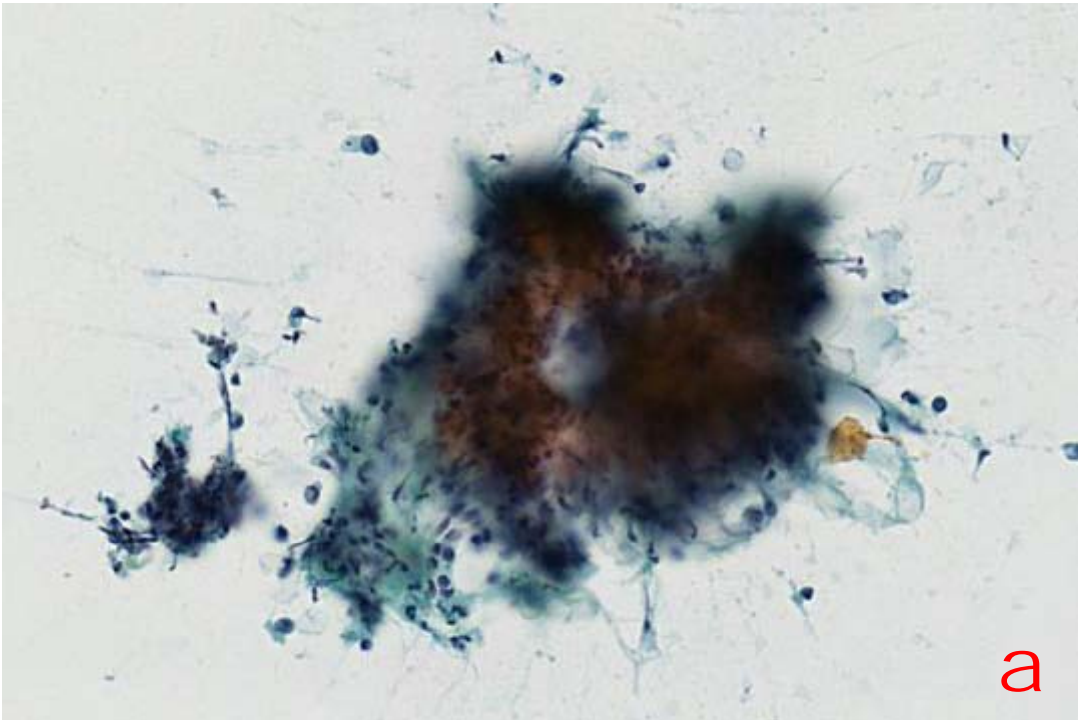
b



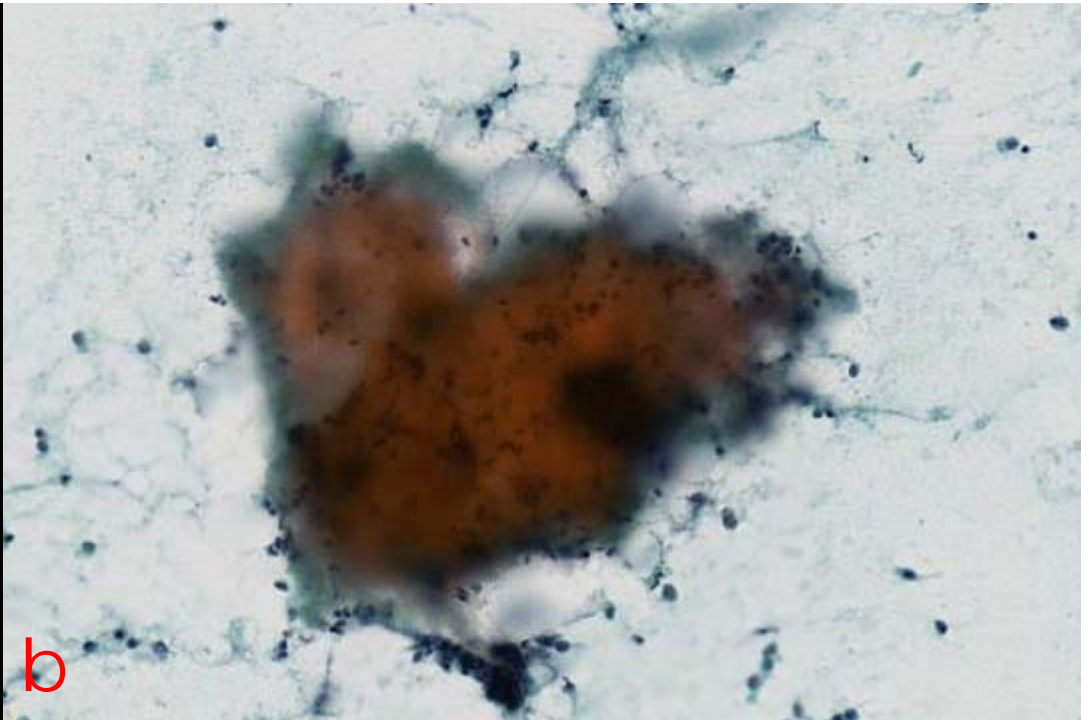
c



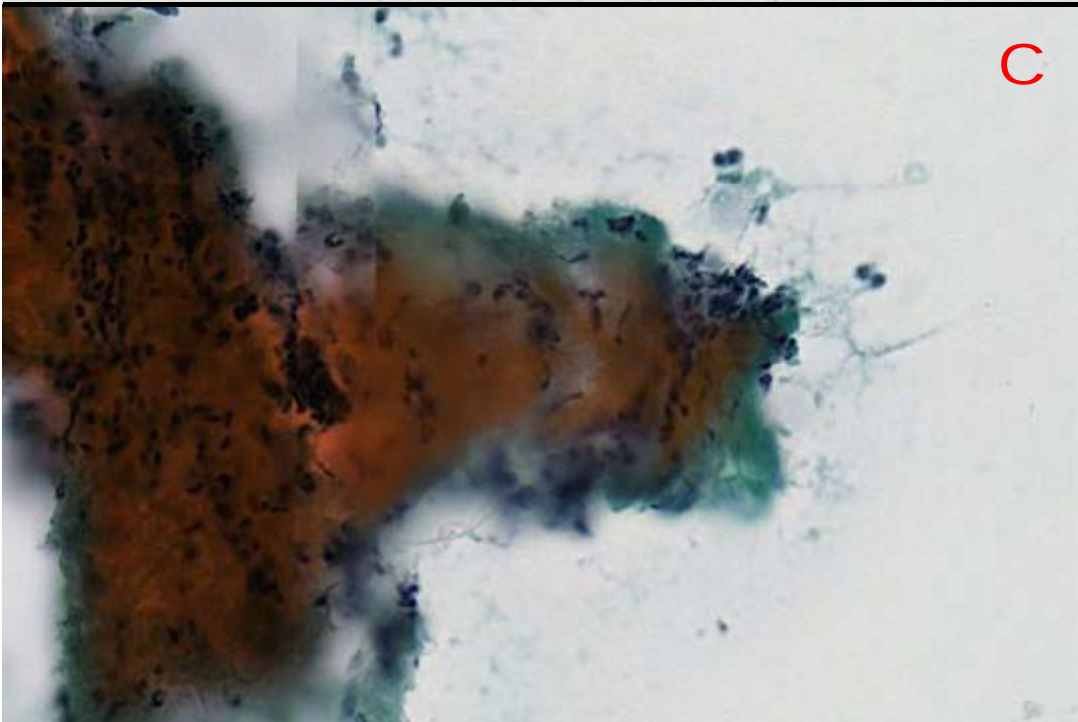
d



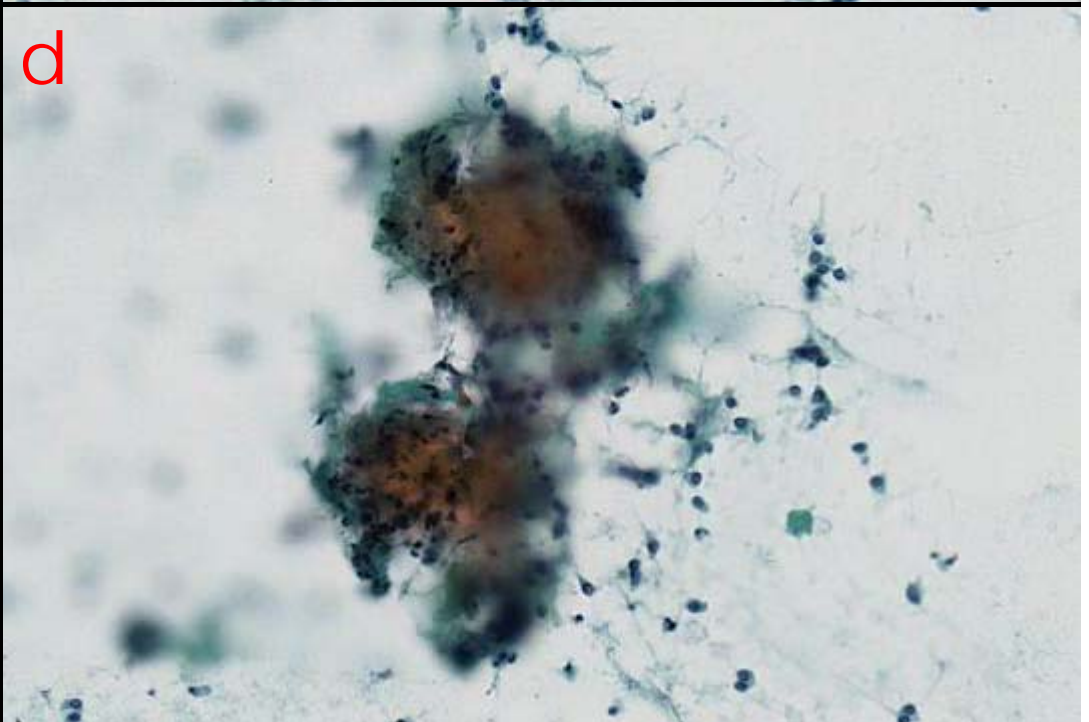
a



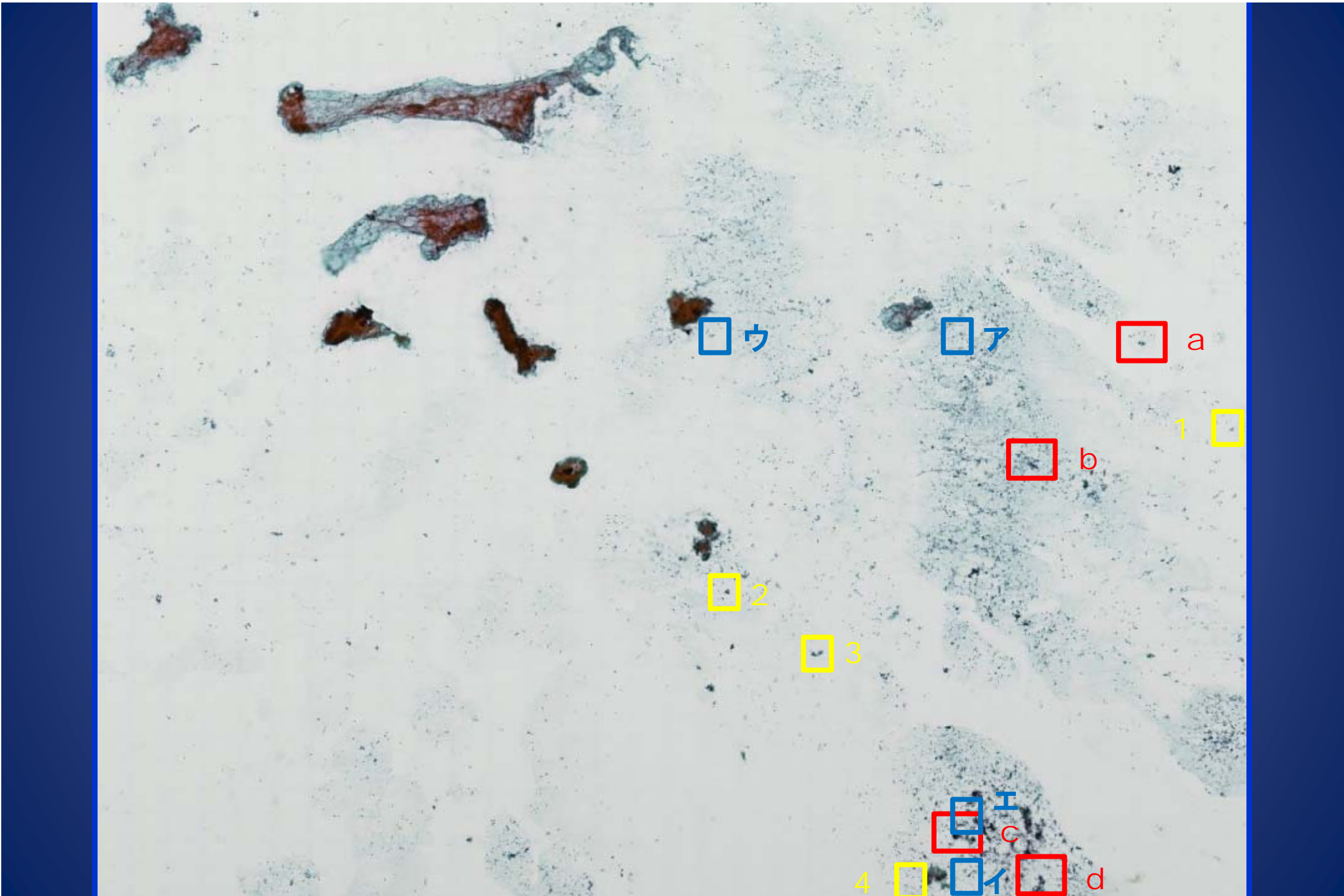
b



c



d



ウ

ア

a

1

b

2

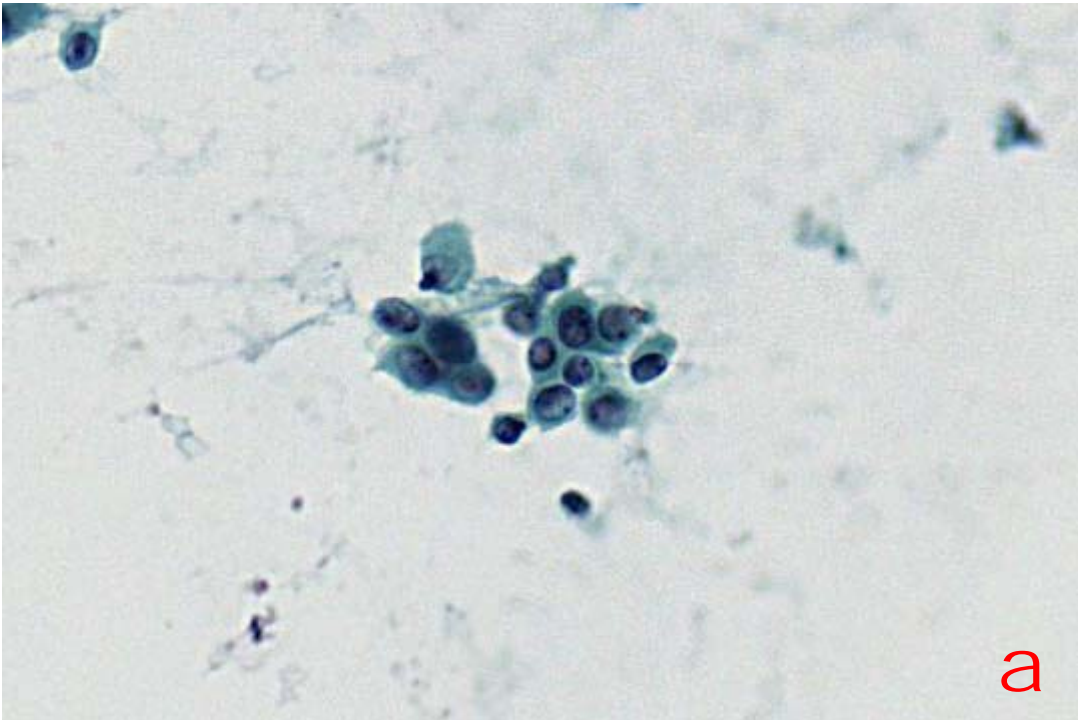
3

イ
c

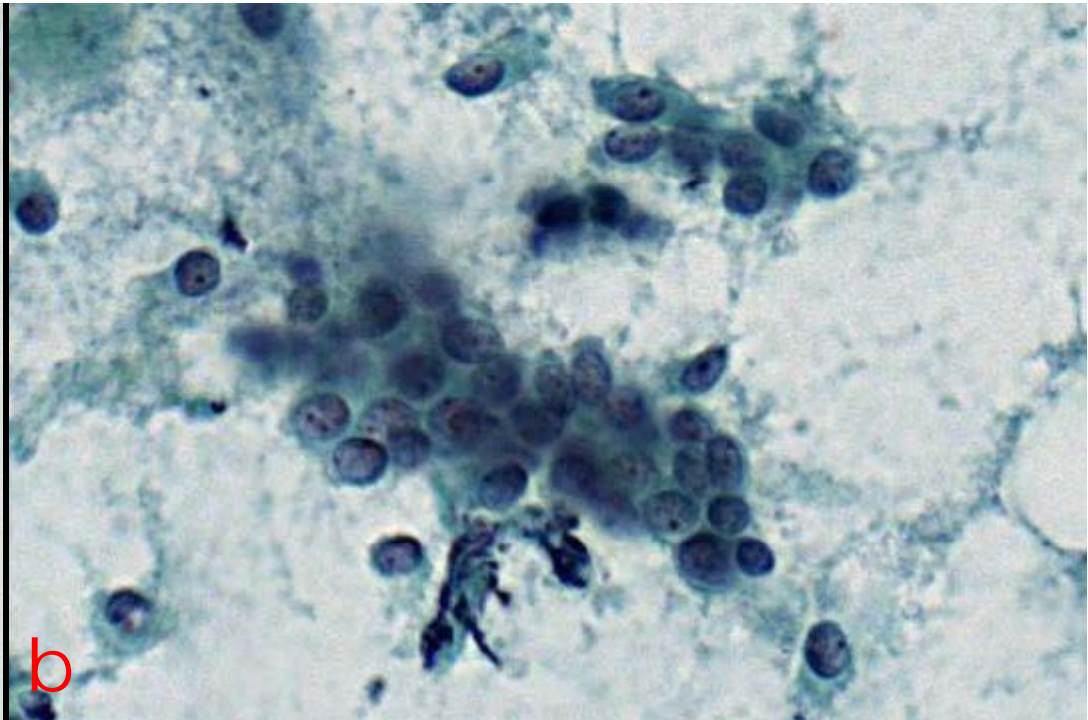
4

イ

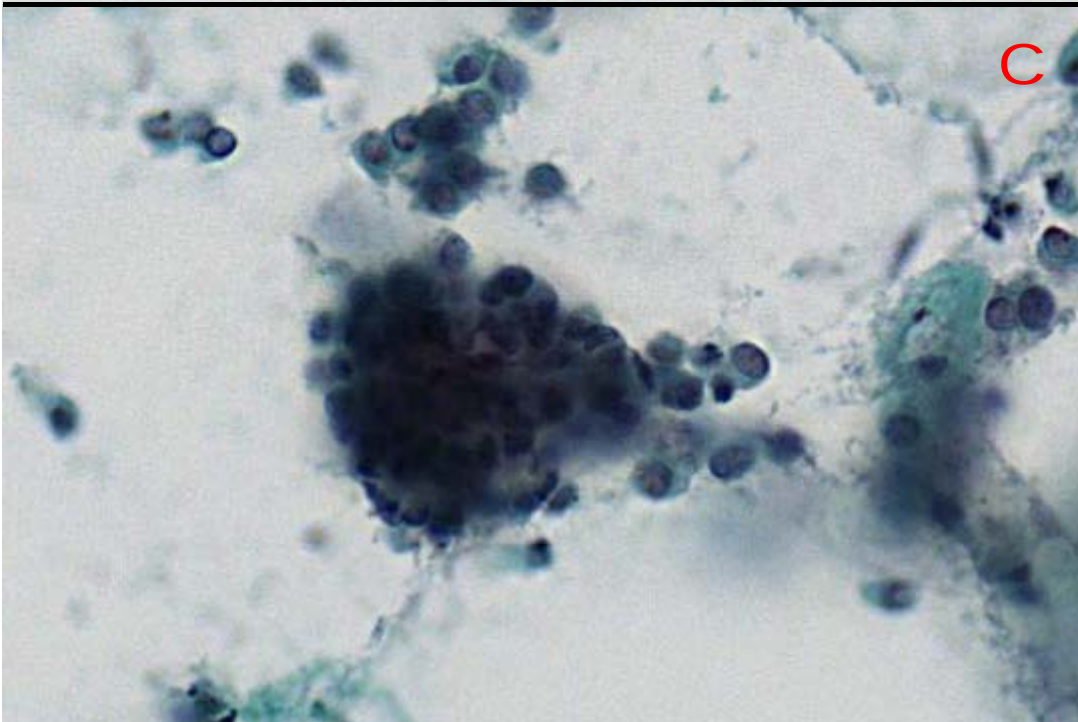
d



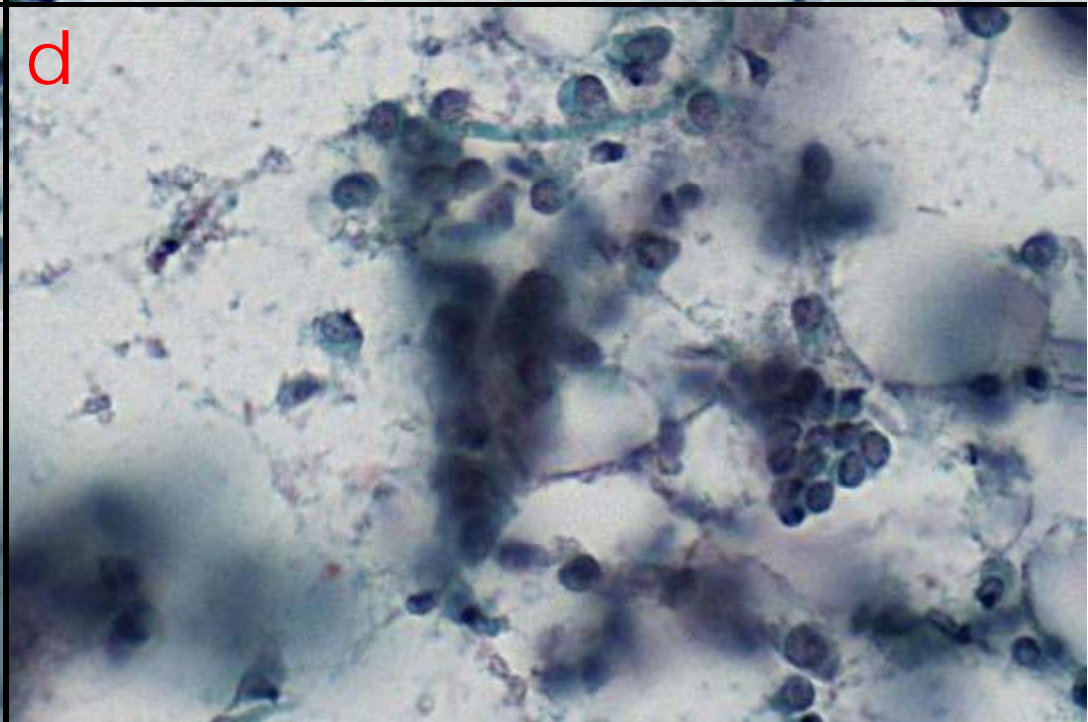
a



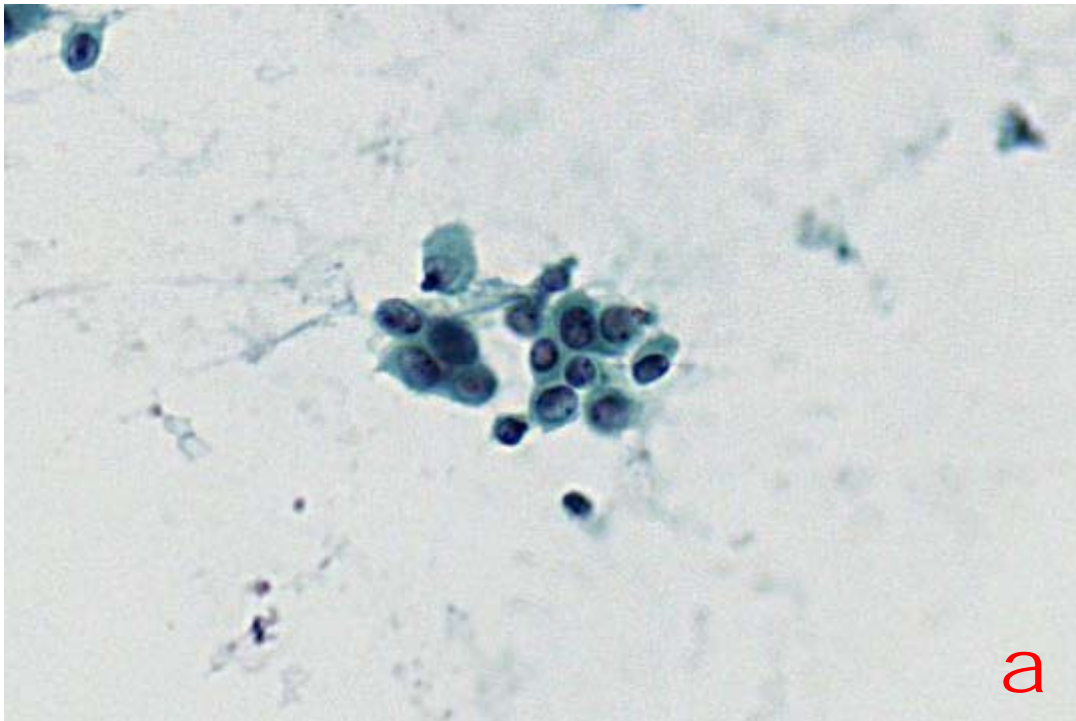
b



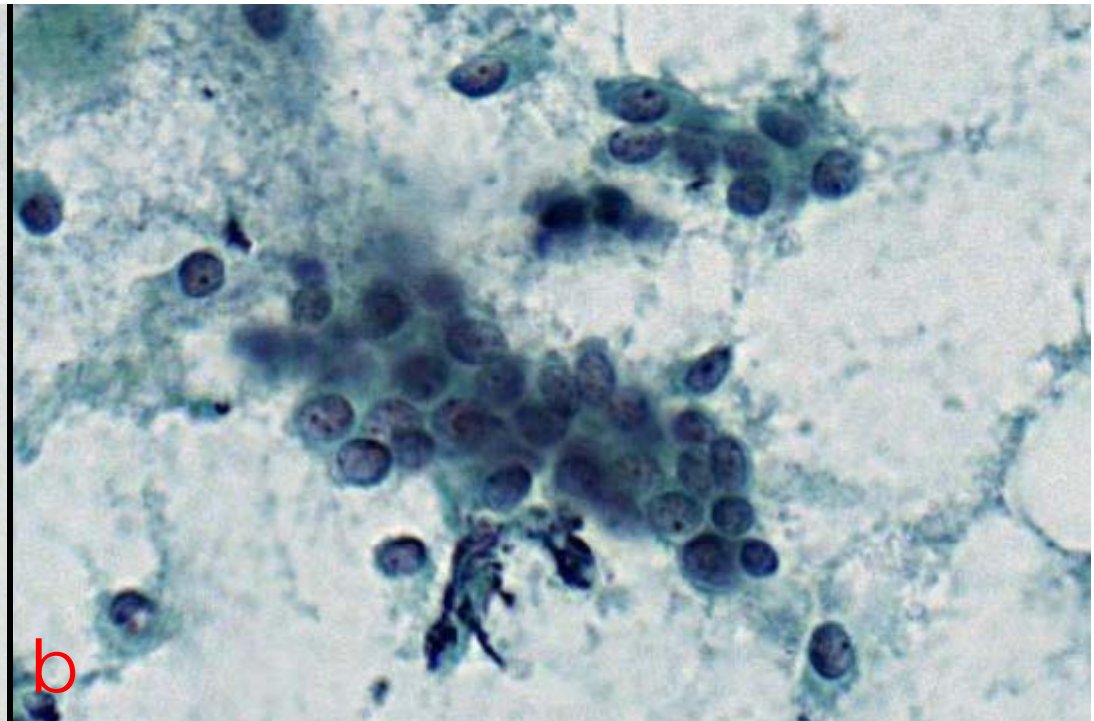
c



d



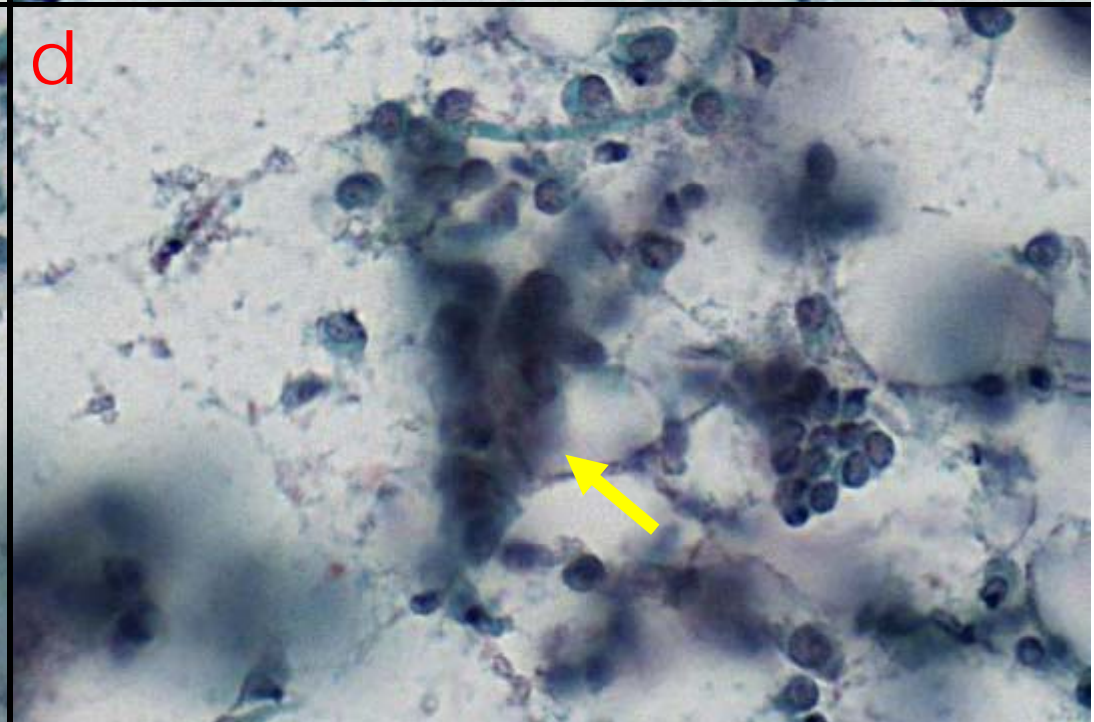
a



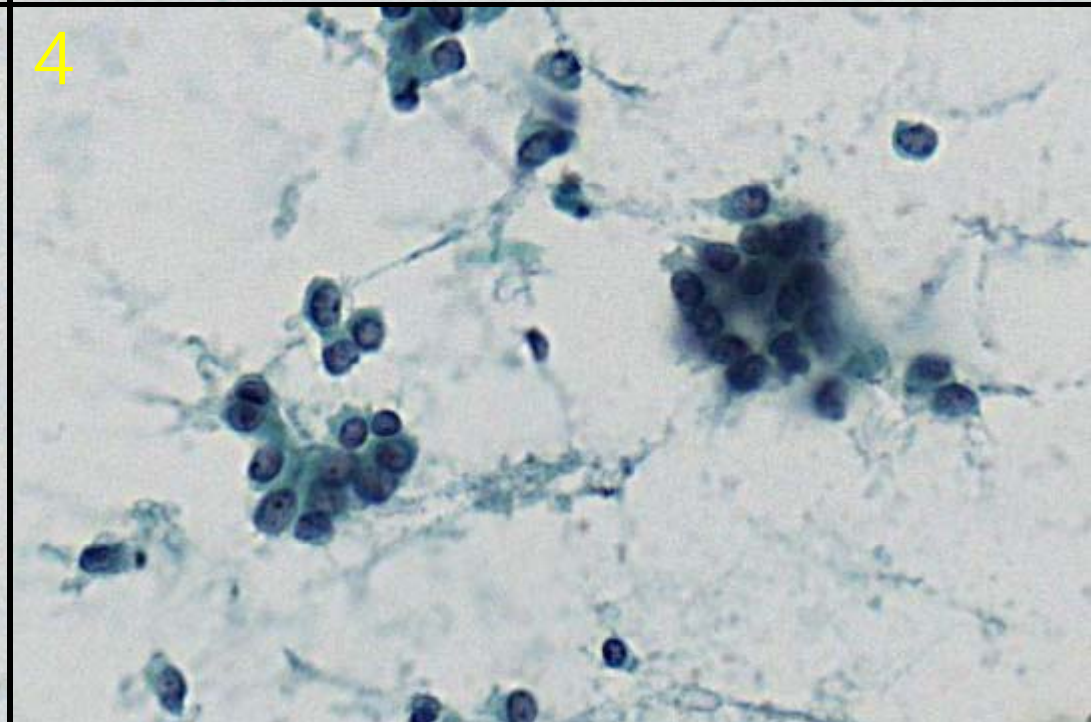
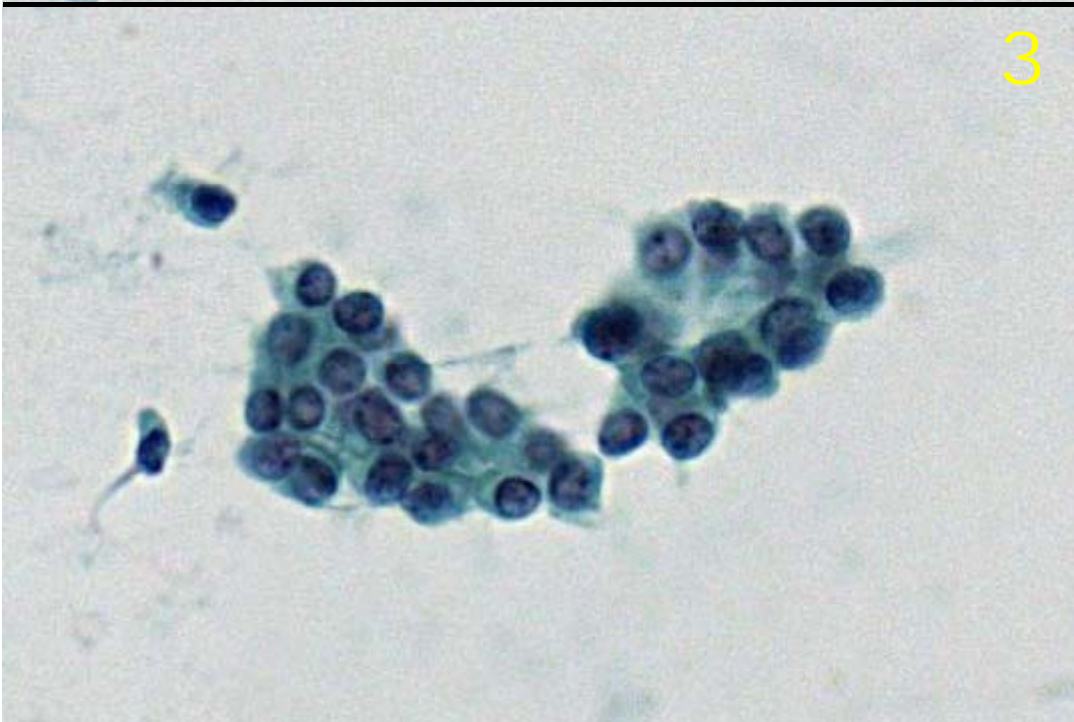
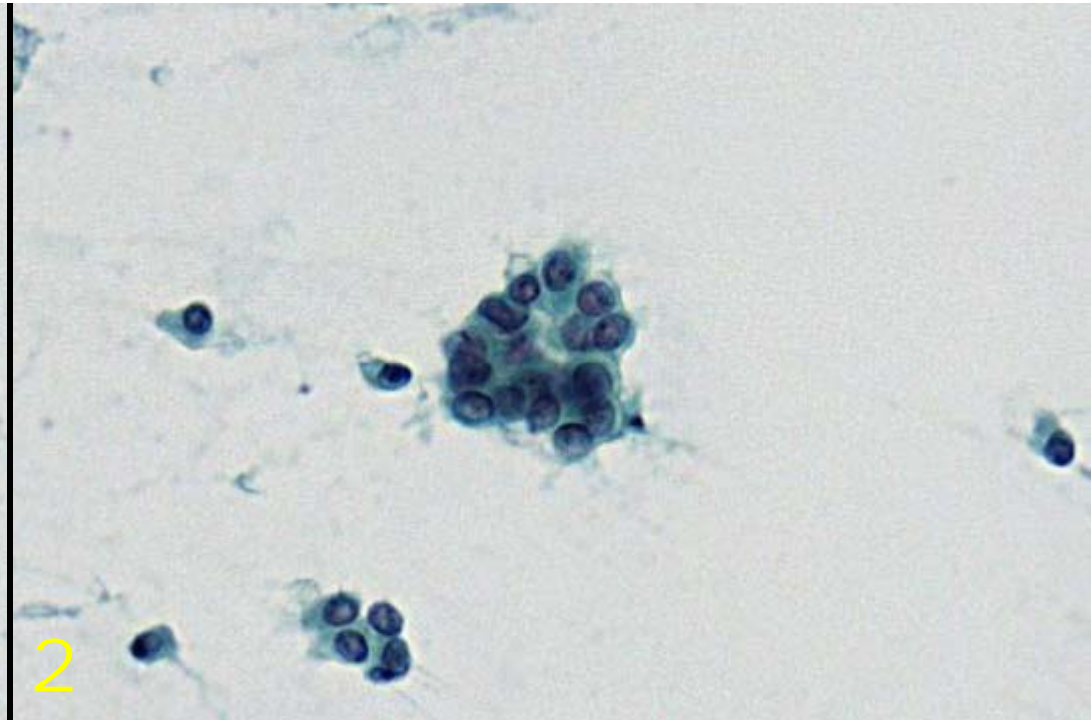
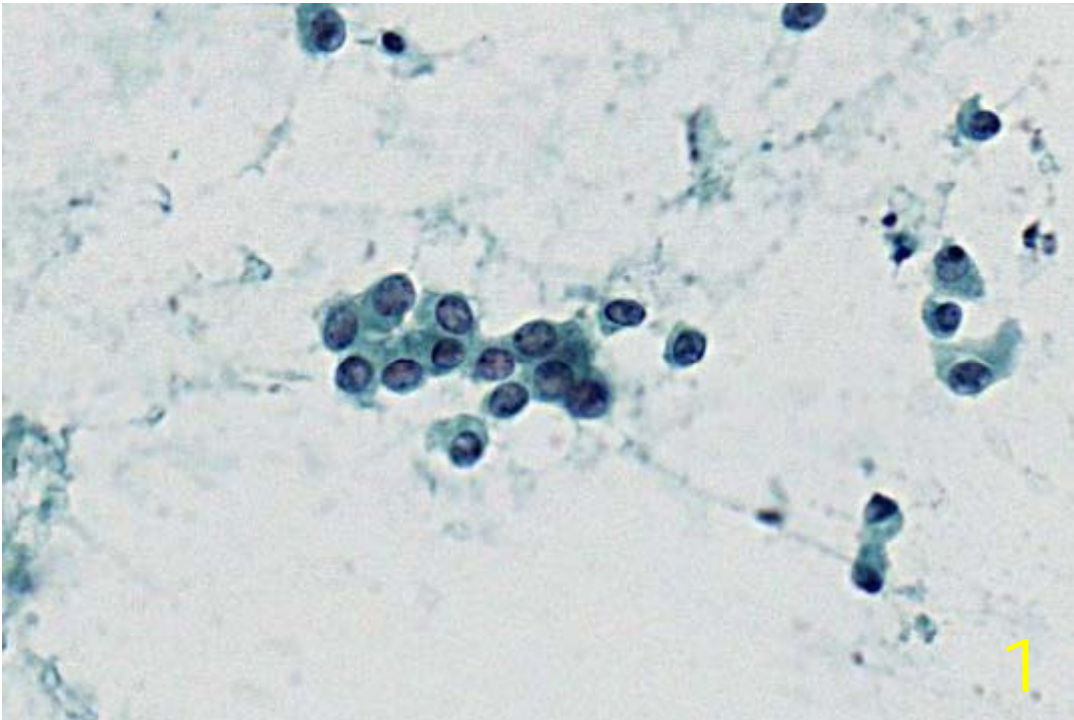
b

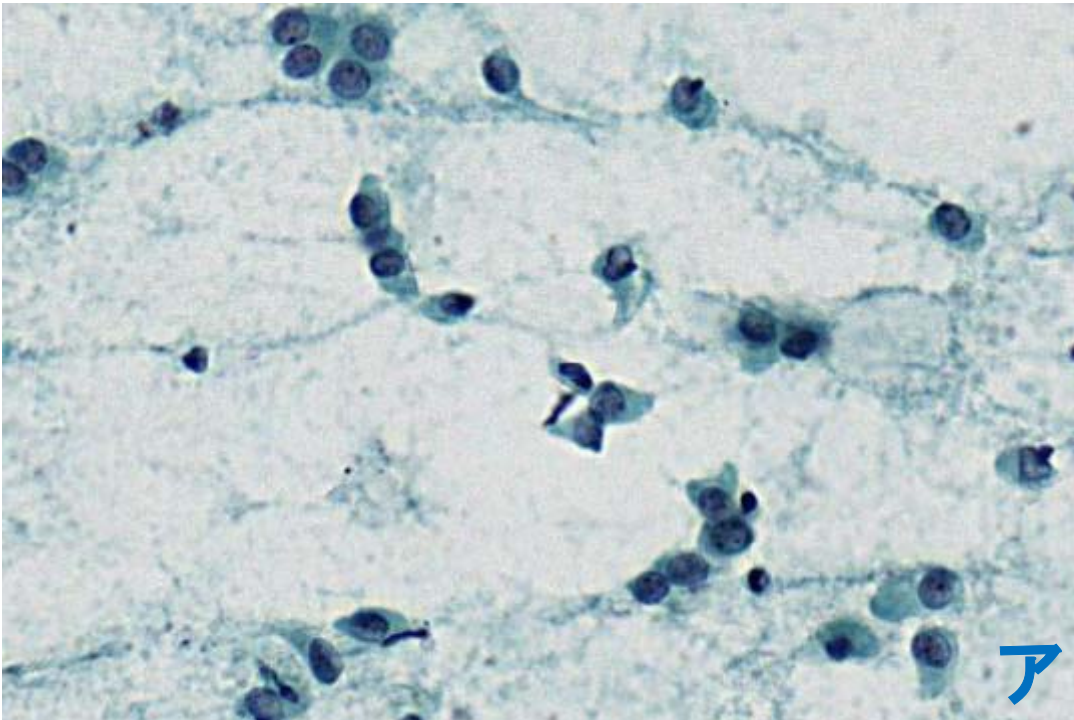


c

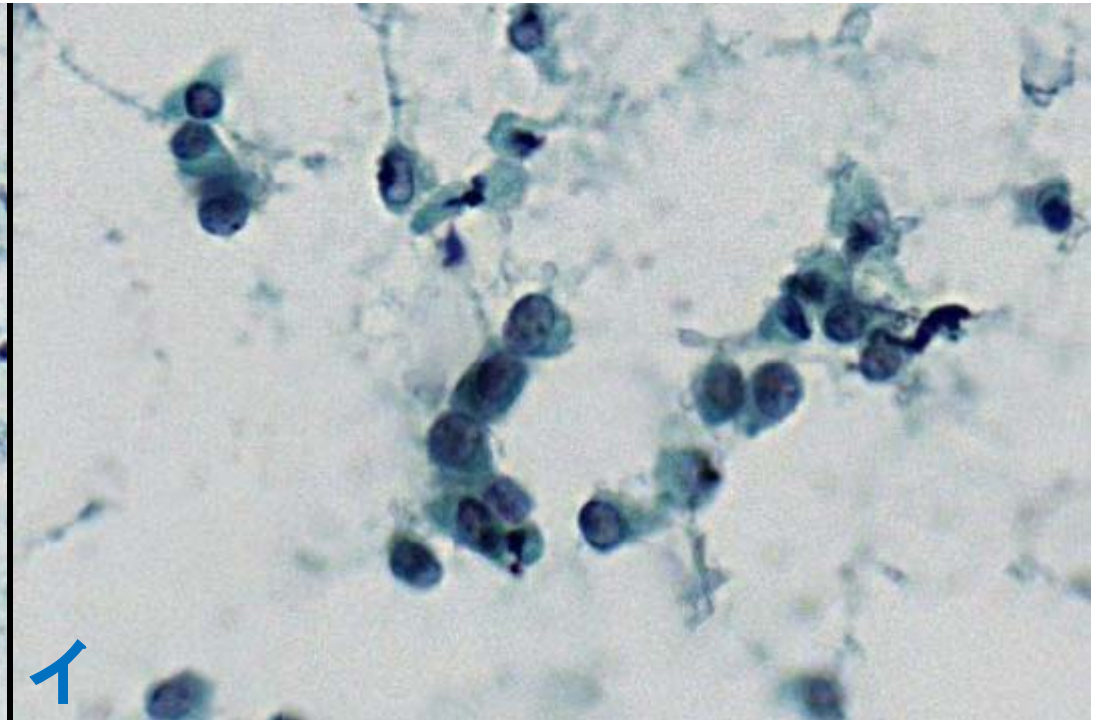


d

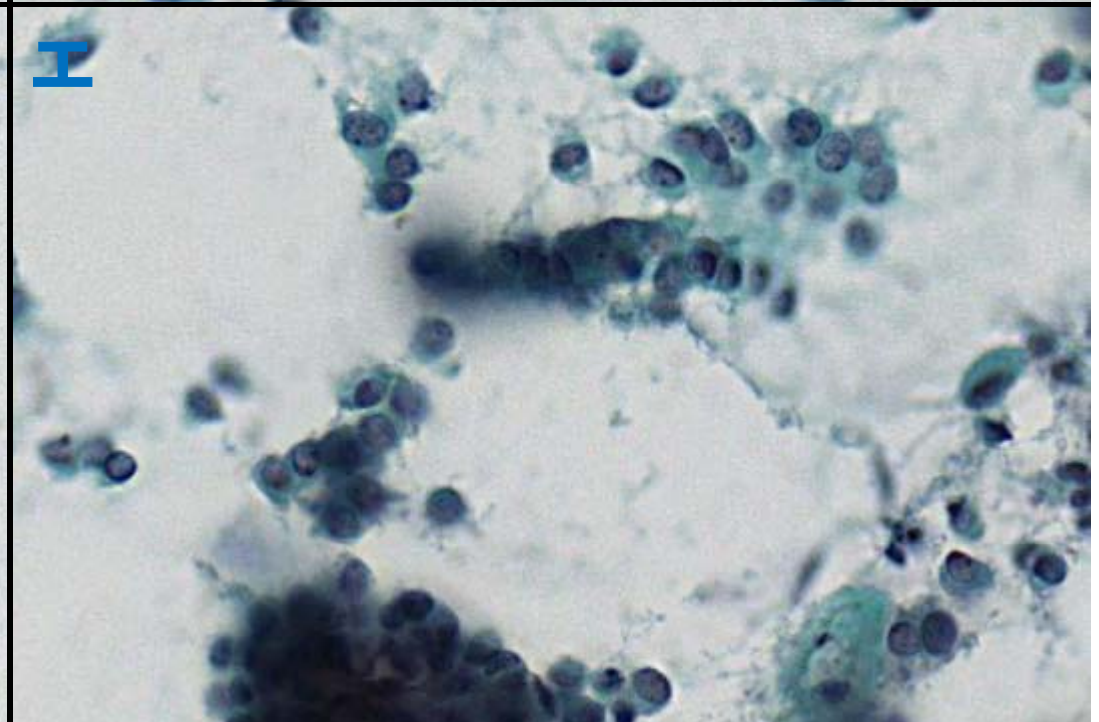


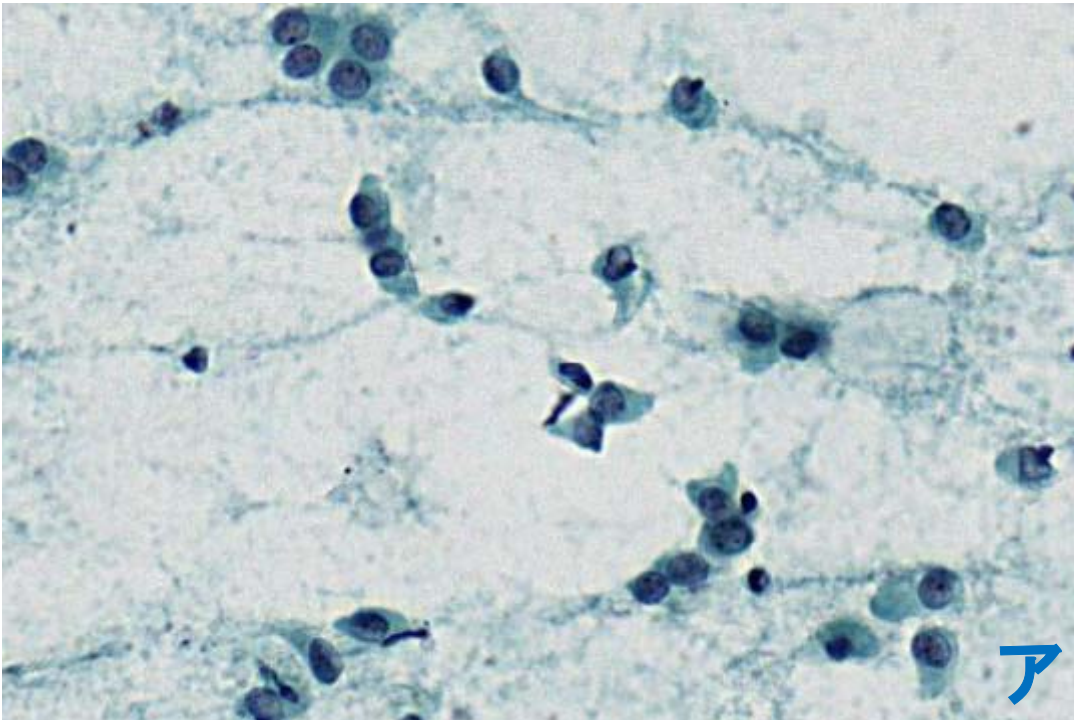


ア
ウ

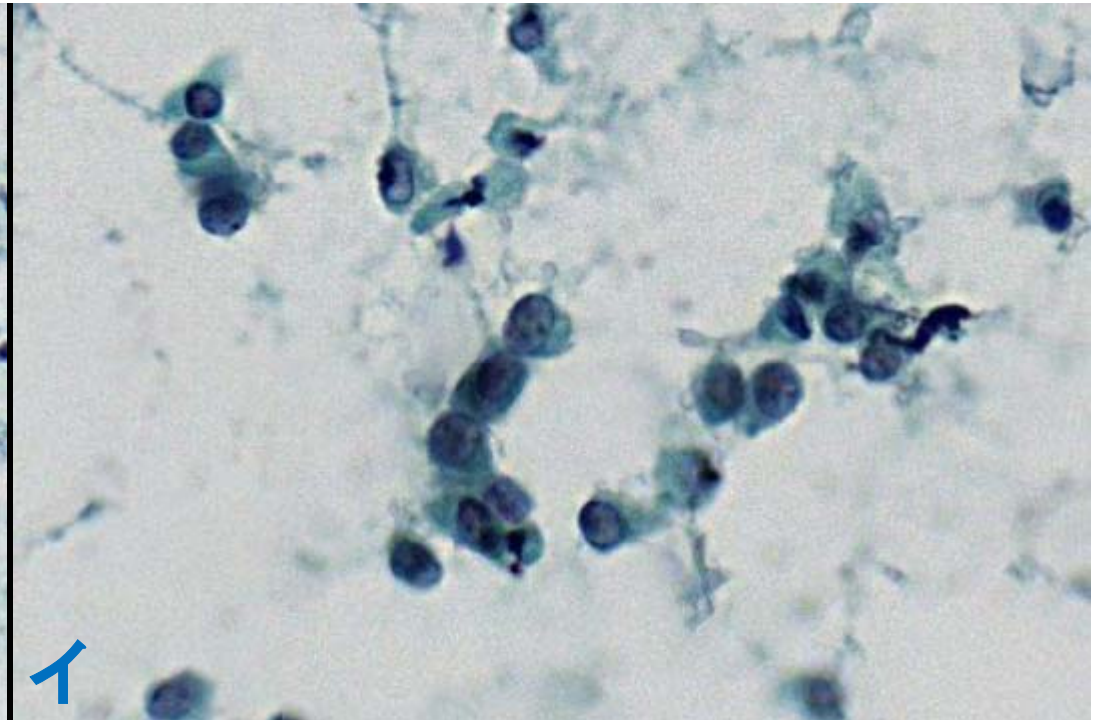


イ
エ

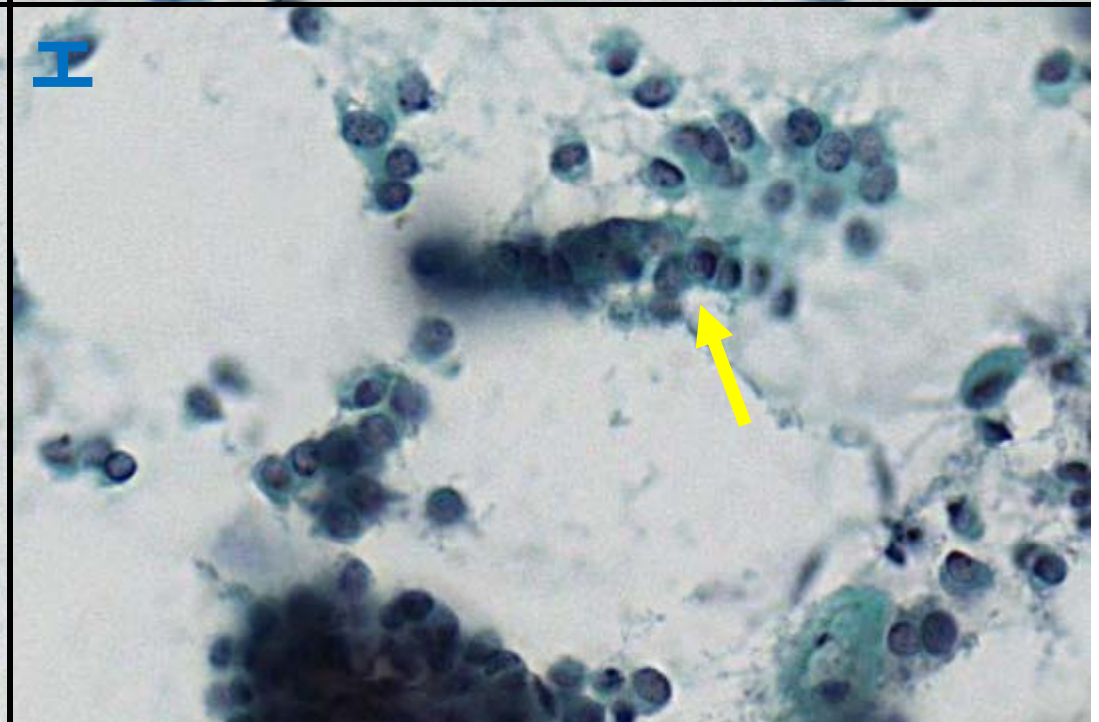


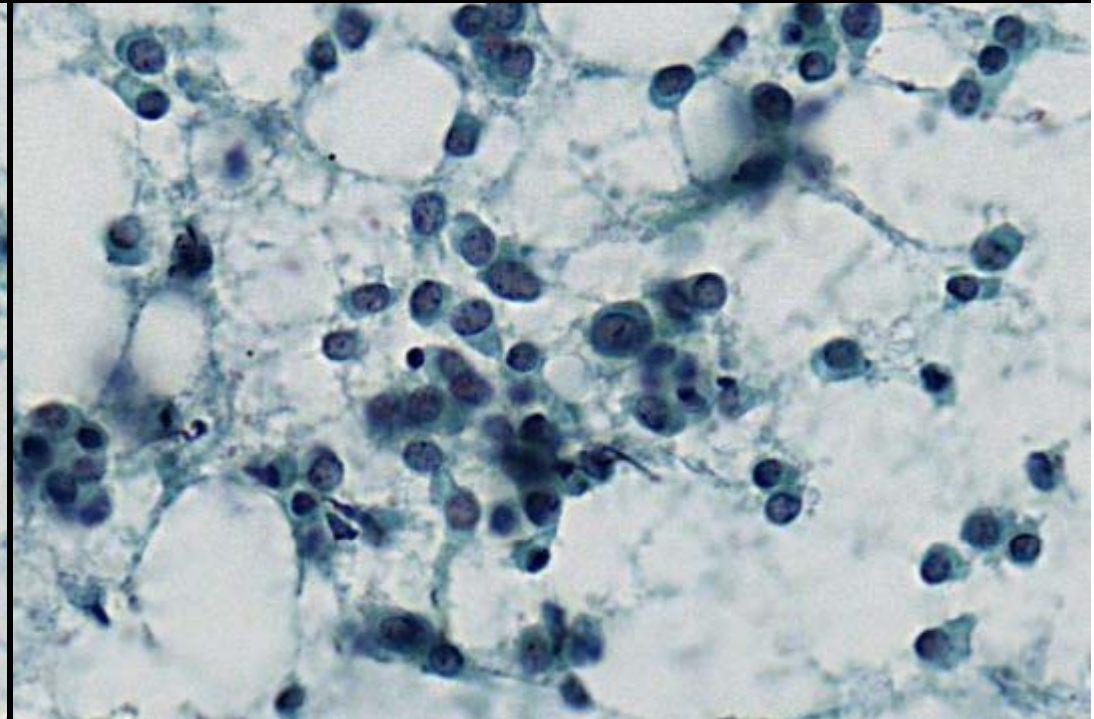
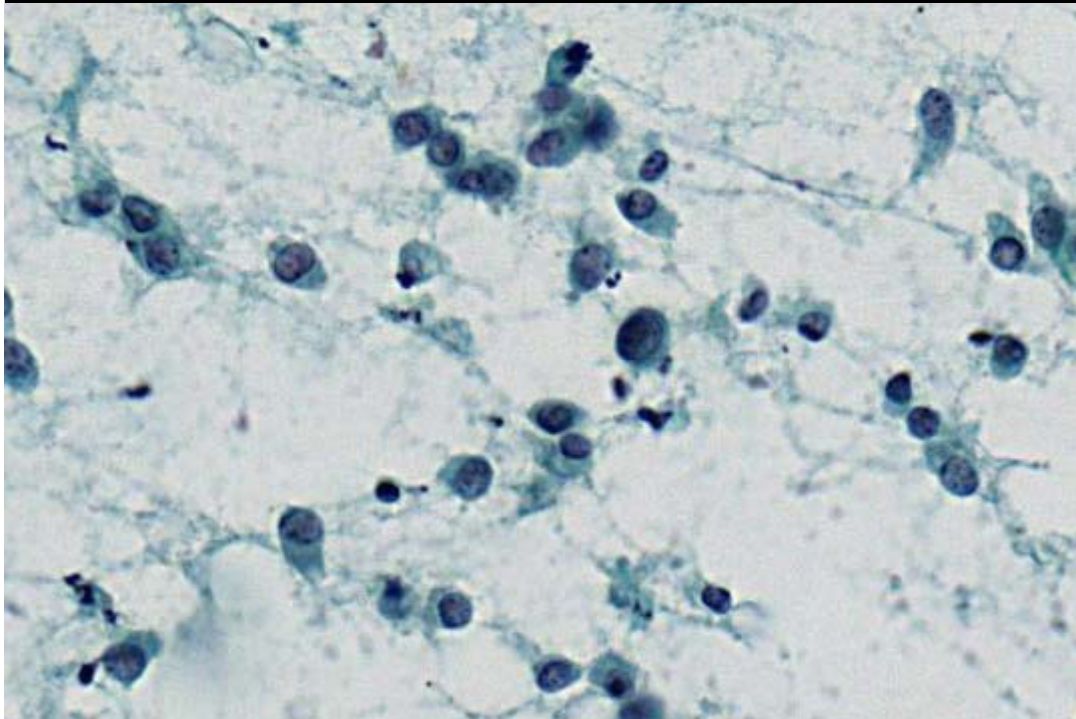
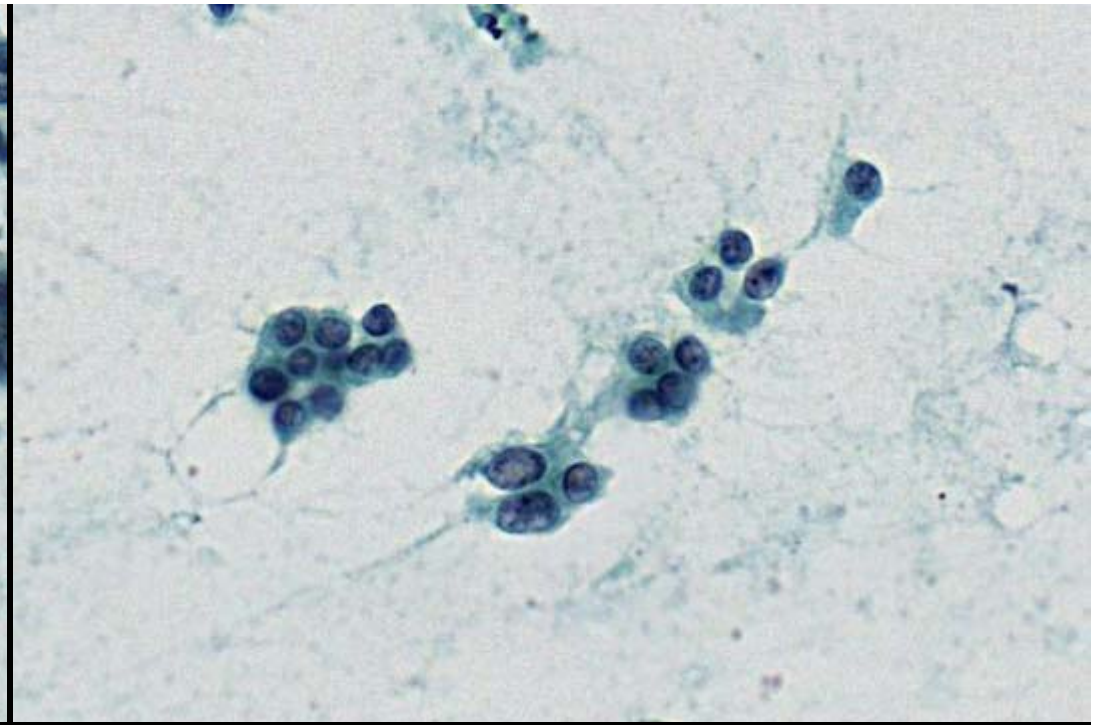
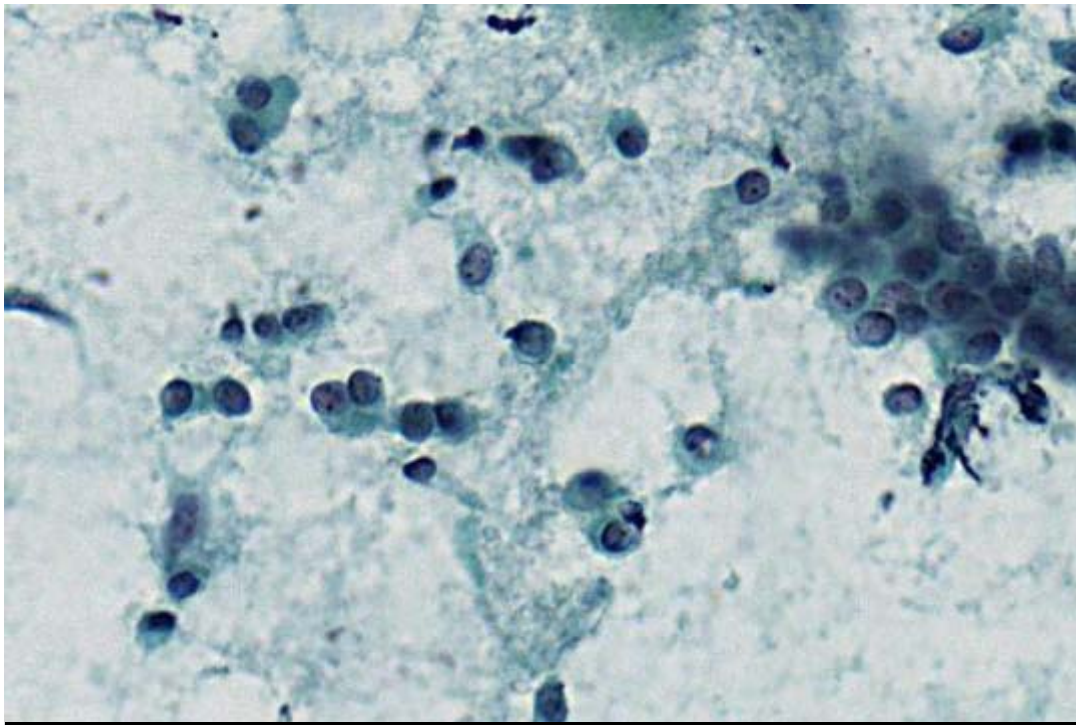


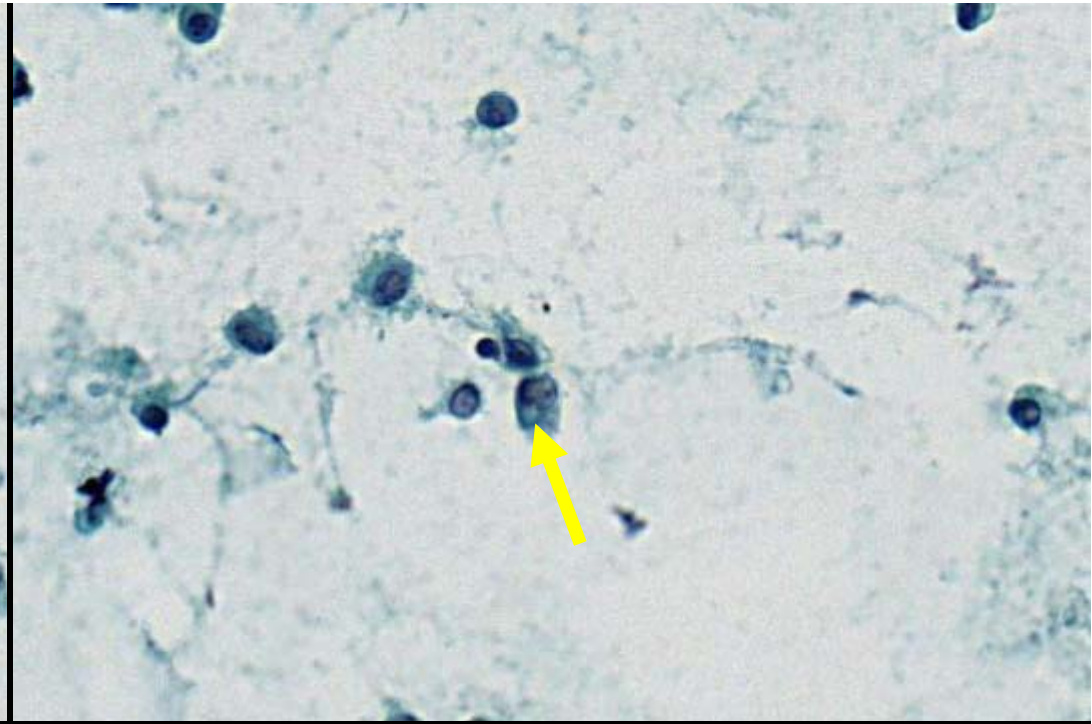
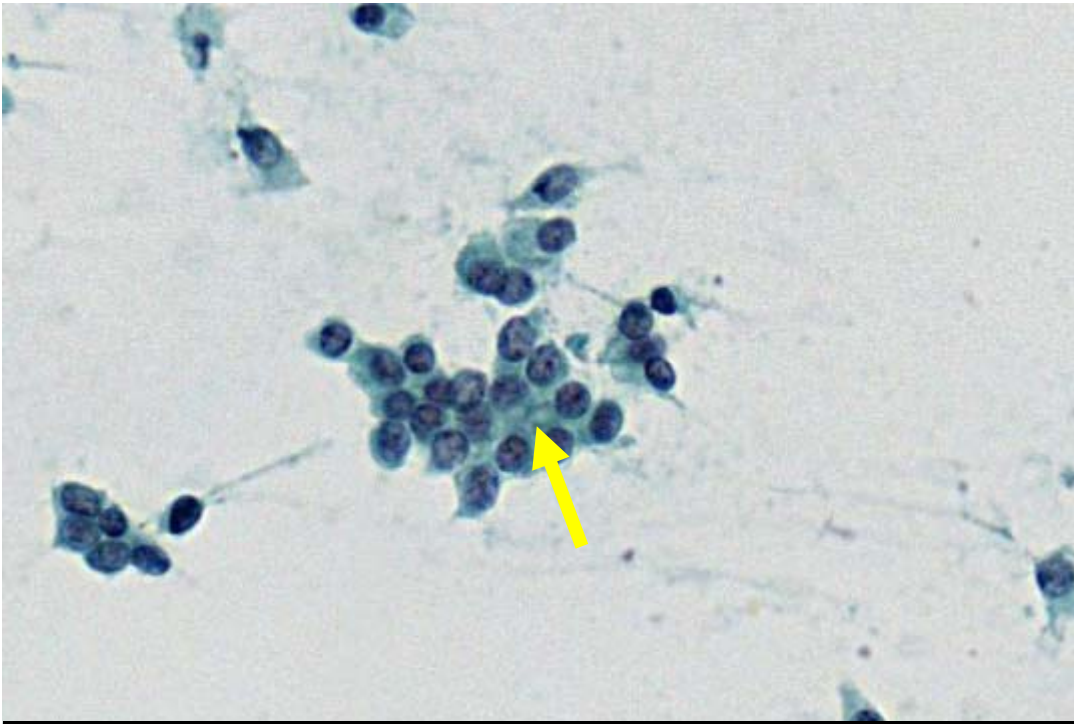
ア
ウ



イ
エ







細胞像のまとめ

- 細胞採取量は比較的少量で、散在性を主体とする細胞像。
- 背景には壊死物質は認めず、器質化した間質が認められた。
- 核は円形～類円形で、クロマチンは粗く、核縁は肥厚していた。軽度の大小不同を認めるが、核異型性乏しい比較的均一な細胞像。
- 楔状や腺管構造を有する小型集塊も認められた。
- 明らかではないが、ICL様の構造も少数認められた。

鑑別診斷

良性 ● 乳腺症型線維腺腫

惡性 ● 充實腺管癌

● 乳頭腺管癌

● 浸潤性小葉癌

● 硬癌

鑑別診断

良性 ●乳腺症型線維腺腫

採取細胞量多い、多彩な細胞像、双極裸核、円形裸核の存在、
通常のFAで見られる筋上皮の混在

悪性 ●充実腺管癌

●乳頭腺管癌

●浸潤性小葉癌

●硬癌

鑑別診断

良性 ● 乳腺症型線維腺腫

採取細胞量多い、多彩な細胞像、双極裸核、円形裸核の存在、
通常のFAで見られる筋上皮の混在

悪性 ● 充実腺管癌

採取細胞量多い、異型の強い細胞

● 乳頭腺管癌

● 浸潤性小葉癌

● 硬癌

鑑別診断

良性

● 乳腺症型線維腺腫

採取細胞量多い、多彩な細胞像、双極裸核、円形裸核の存在、通常のFAで見られる筋上皮の混在

悪性

● 充実腺管癌

採取細胞量多い、異型の強い細胞

● 乳頭腺管癌

採取細胞量多い、構造異型を伴った細胞集塊

● 浸潤性小葉癌

● 硬癌

鑑別診断

良性

●乳腺症型線維腺腫

採取細胞量多い、多彩な細胞像、双極裸核、円形裸核の存在、通常のFAで見られる筋上皮の混在

悪性

●充実腺管癌

採取細胞量多い、異型の強い細胞

●乳頭腺管癌

採取細胞量多い、構造異型を伴った細胞集塊

●浸潤性小葉癌

核が円形～類円形で緊満感あり、核異型性に乏しく比較的均一、数珠状配列

●硬癌

器質化した間質、線状配列、クロマチンが粗い

鑑別診断

良性

● 乳腺症型線維腺腫

採取細胞量多い、多彩な細胞像、双極裸核、円形裸核の存在、通常のFAで見られる筋上皮の混在

悪性

● 充実腺管癌

採取細胞量多い、異型の強い細胞

● 乳頭腺管癌

採取細胞量多い、構造異型を伴った細胞集塊

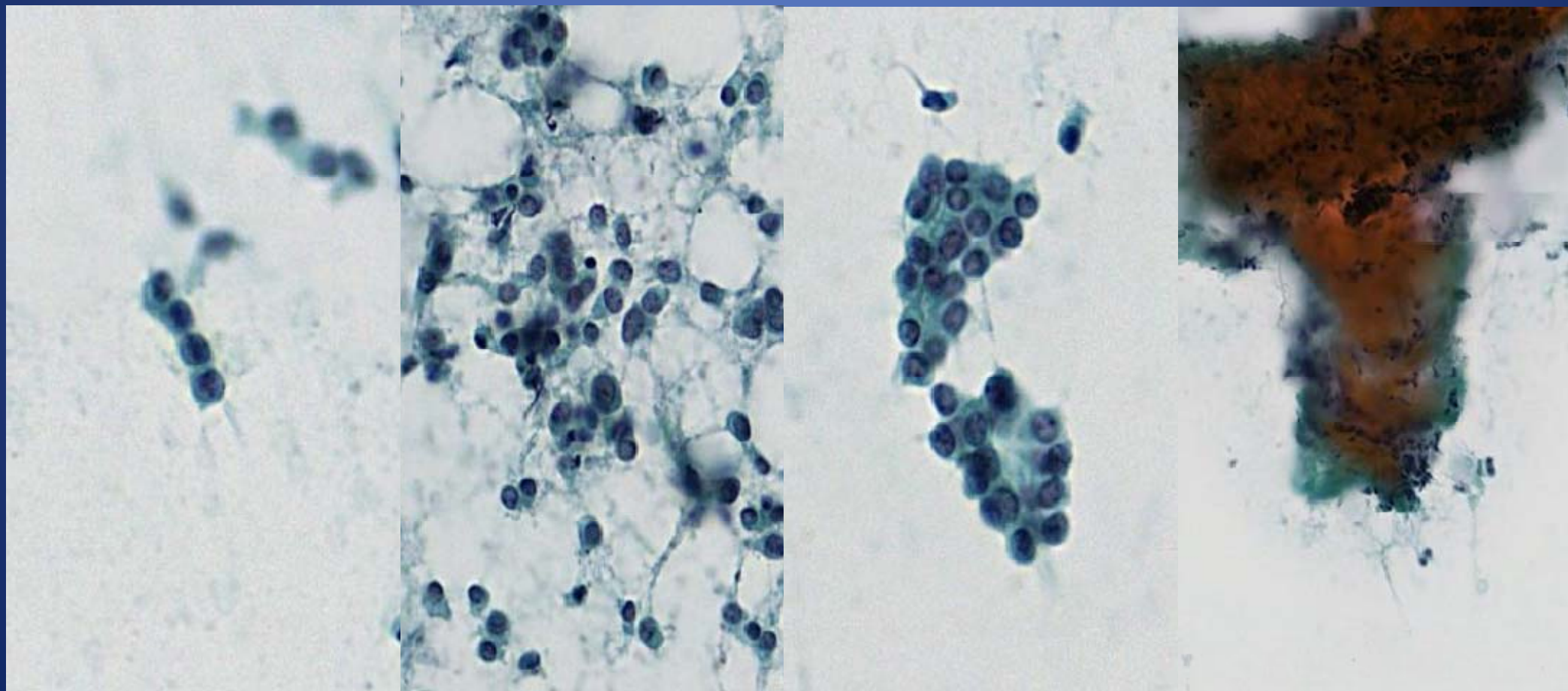
● 浸潤性小葉癌

核が円形～類円形で緊満感あり、核異型性に乏しく比較的均一、数珠状配列

● 硬癌

器質化した間質、線状配列、クロマチンが粗い

Case 4 乳腺



Case 4 乳腺

判定区分

悪性

推定組織型

硬癌

