

甲状腺

隈病院 臨床検査科
前川観世子

患者 : 70歳代前半 女性

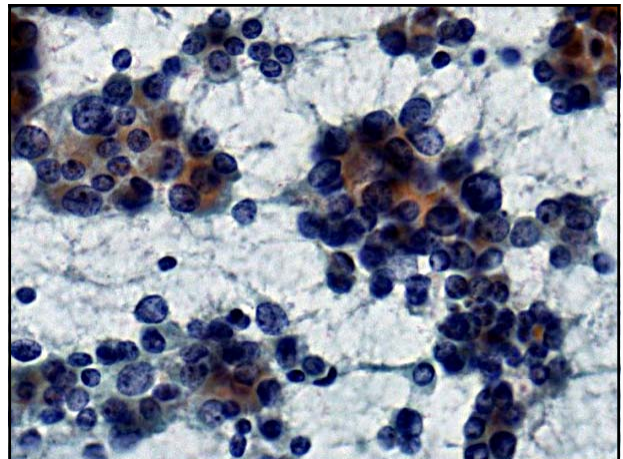
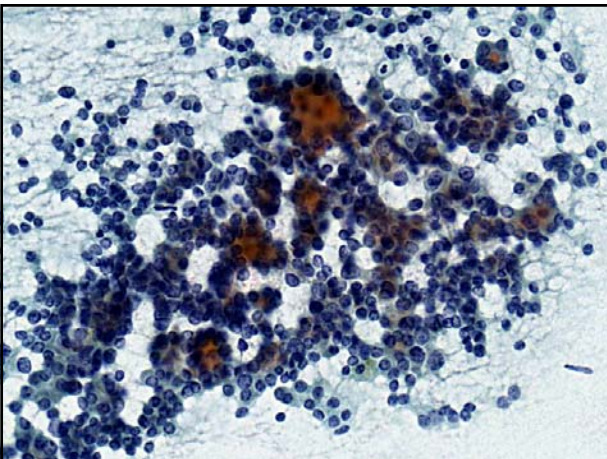
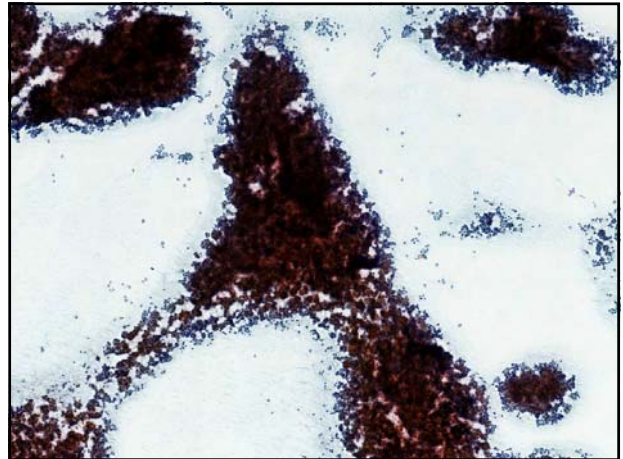
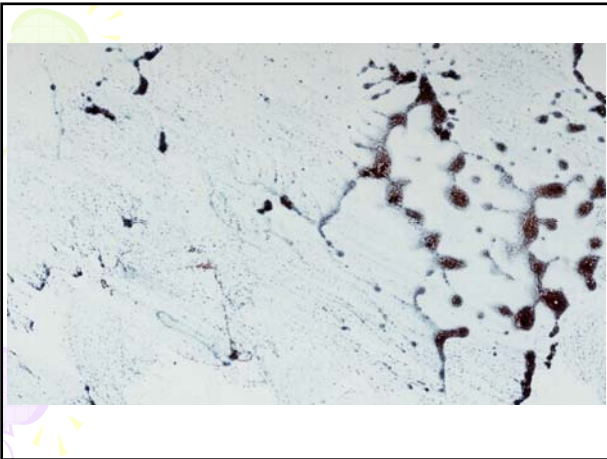
検体 : 甲状腺左葉 穿刺細胞診

主訴 : 甲状腺の腫脹

現病歴 : 高脂血症にて近医を通院中、食物が飲み込みにくくなり、のどに違和感あり、今回はじめて甲状腺腫脹を指摘され、当院紹介受診となった。

検査結果 : TSH 0.03U/ml FT3 3.4Pg/ml FT4 1.1ng/dl
TgAb <0.3U/ml TPOAb <0.3U/ml Tg 1711ng/dl

甲状腺左葉に**辺縁低エコー帯**を伴い、**内部に石灰化巣**を有する**61.7mm × 27.0mm**大の**充実性腫瘍**を認める。

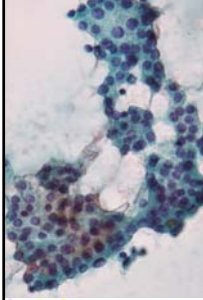
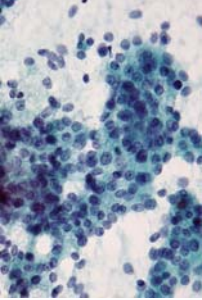
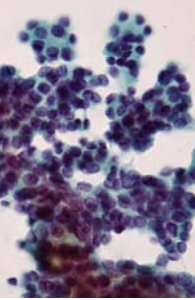


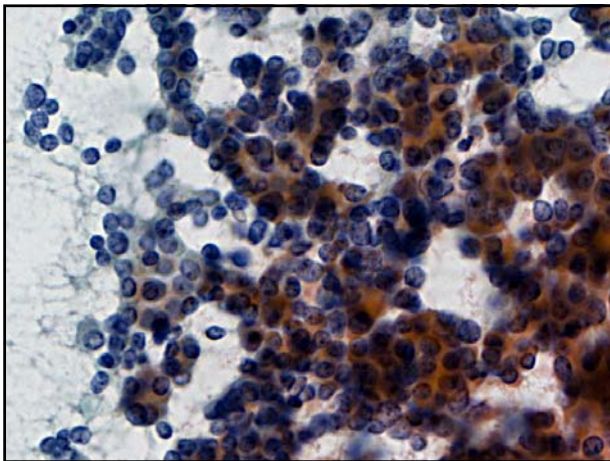
細胞所見

- 採取細胞量 — 非常に多い
- コロイドを含む小濾胞状配列
- 核クロマチン — 顆粒状
- 核溝、核内細胞質封入体 — なし

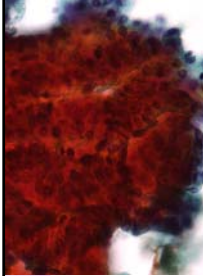
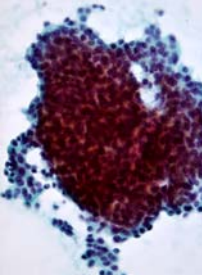
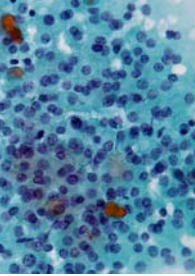
選択枝

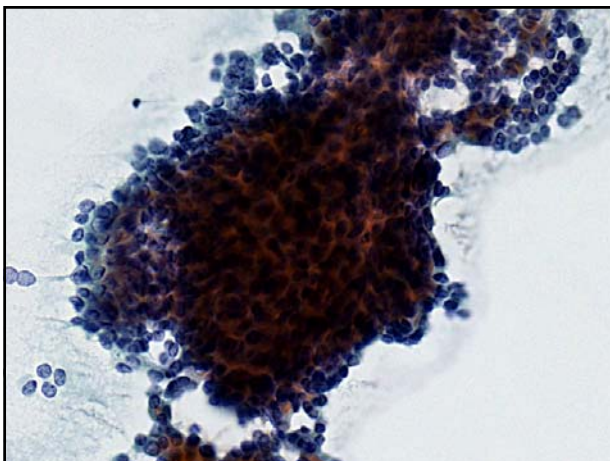
- 濾胞腺腫
- ~~乳頭癌~~
- 濾胞癌
- 低分化癌
- ~~髓様癌~~

濾胞腺腫	濾胞癌	低分化癌
軽度腫大核、低い核密度 平面的濾胞構造	索状配列優位、腫大核 立体的濾胞構造	高い核密度、腫大核 立体的小集塊
		



低分化癌の特徴的配列

索状配列	立体的大型集塊	疎結合性集簇
		



推定病変

低分化癌